

Maj 2026

Job- og personprofil

Administrerende direktør



## Indledning

Lokaltog A/S søger en ny administrerende direktør. Det er en stilling med stor samfundsmæssig betydning, et bredt ledelsesrum og en kompleksitet, der gør opgaven både krævende og særdeles attraktiv.

- Lokaltog er Danmarks største lokalbaneselskab og spiller en afgørende rolle for mobiliteten på Sjælland og Lolland-Falster. Hver dag forbinder selskabet mennesker, arbejdspladser, uddannelsessteder, lokalsamfund og oplevelser (årligt knap 10 mio. passagerer). Lokaltog er en komplet jernbanevirksomhed med ansvar for togdrift, vedligeholdelse af materiel, værksteder, stationer, tekniske anlæg og jernbaneinfrastruktur. Det giver stillingen en særlig spændvidde med daglig drift, sikkerhed, kundehensyn, medarbejderledelse, myndighedskrav, store investeringer og politisk styring i én samlet ledelsesopgave.
- Stillingen er attraktiv, fordi Lokaltog står stærkt. Selskabet har et godt lokalt omdømme, høj faglighed, engagerede medarbejdere og en væsentlig rolle i den kollektive trafik. Lokaltog er ønsket af de lokalsamfund og regioner, selskabet betjener, og virksomhedens leverance har konkret betydning for mange menneskers hverdag. Samtidig er Lokaltog en virksomhed med stor selvstændighed og et betydeligt ansvar, hvor direktøren får mulighed for at præge både den strategiske retning, organisationens udvikling og gennemførelsen af nogle af de største forandringer i selskabets nyere historie.
- De kommende år bliver præget af to hovedopgaver. For det første skal Lokaltog fortsat levere sikker, stabil og kundeorienteret togdrift hver dag. Det kræver stærk driftsledelse, høj sikkerhedskultur, tæt samarbejde mellem faggrupper og en vedvarende evne til at prioritere rigtigt i en organisation, hvor mange funktioner er gensidigt afhængige. For det andet skal Lokaltog gennemføre en omfattende teknologisk og organisatorisk omstilling med nye batteritog, ladeinfrastruktur, store anlægs- og infrastrukturprojekter og fortsat udvikling af governance, risikostyring, ESG, cybersikkerhed og myndighedsarbejde.
- Den nye administrerende direktør skal derfor kunne kombinere strategisk udsyn med solid driftsforståelse. Direktøren skal kunne skabe retning og ro i en geografisk spredt organisation med mange fagligheder og stærke medarbejdergrupper. Samtidig skal direktøren kunne agere sikkert i samspillet med bestyrelsen, Movia som hovedaktionær og væsentlig samarbejdspartner, regioner, kommuner, myndigheder, medarbejdere, tillidsrepræsentanter, leverandører og øvrige aktører i den kollektive trafik.

Denne job- og personprofil indeholder for det første en beskrivelse af de væsentligste opgaver, som den nye adm. direktør vil stå over for (læs afsnittet 'Jobprofil'). For det andet indeholder den en beskrivelse af de kompetencer, som Lokaltog forventer, at den nye adm. direktør har (læs afsnittet 'Personprofil').

Hvis du motiveres af opgaverne, og hvis du har kompetencerne, så bør du søge stillingen. Hvis du søger den, så forventer vi, at du i din ansøgning og i dit CV forholder dig til både jobprofilen og personprofilen.

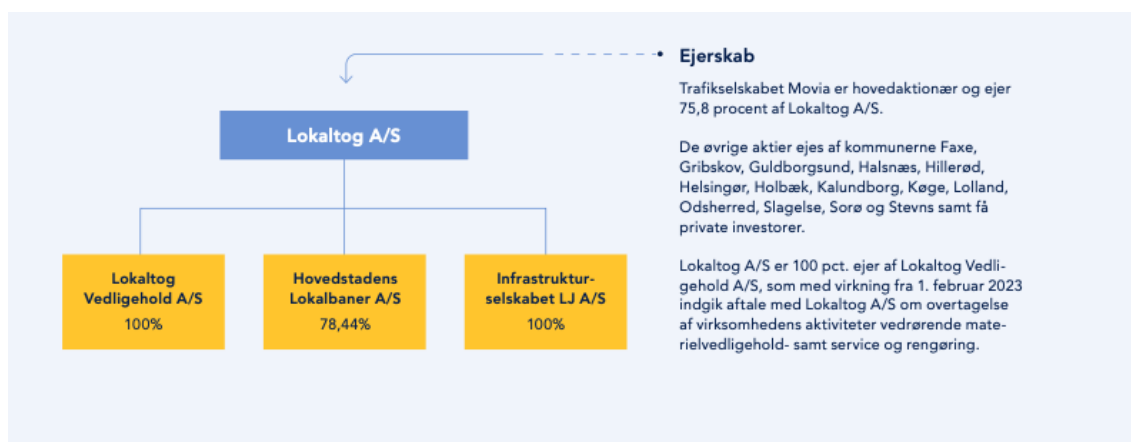
Du kan sidst i profilen læse mere om selve ansættelsesprocessen og se, hvor du kan finde mere information om Lokaltog A/S og jobbet.

## Jobprofil

### **Lokaltog som virksomhed**

Lokaltog A/S er en offentligt ejet jernbanevirksomhed og infrastrukturejer/-forvalter. Selskabet driver lokalbaner på Sjælland og Lolland-Falster og har ansvar for en samlet jernbanevirksomhed, der omfatter togdrift, vedligeholdelse af rullende materiel, værkstedsdrift, stationer, tekniske anlæg, trafikstyring samt vedligeholdelse og fornyelse af jernbaneinfrastruktur.

Lokaltog er Danmarks største lokalbaneselskab og en central del af den kollektive trafik i de områder, selskabet betjener. Banerne forbinder lokalsamfund, arbejdspladser, uddannelsessteder og større trafikknudepunkter og er for mange borgere en fast del af hverdagen.



### **Lokaltog A/S-koncernen**

Virksomheden har i alt knap 600 medarbejdere, flere geografiske lokationer, fem værksteder og ansvar for mere end 330 kilometer spor samt 117 stationer og standsningssteder. Lokaltog transporterer årligt knap 10 millioner passagerer og skal hver dag levere en drift, der er sikker, punktlig, pålidelig og ordentlig i kundens møde med selskabet.

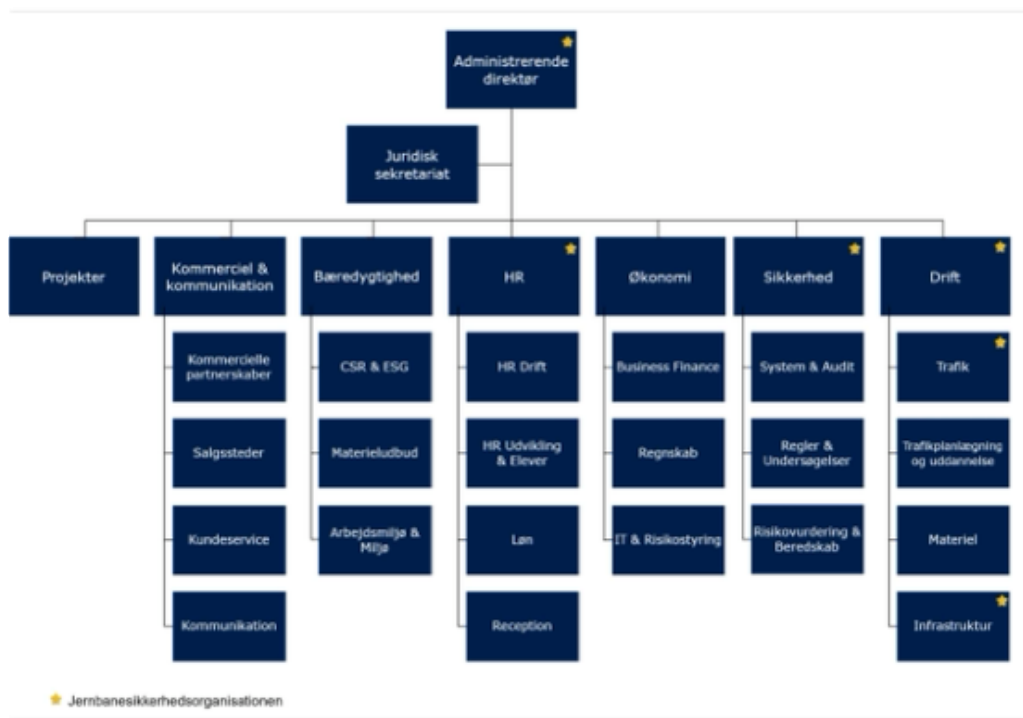
Organisationen rummer mange fagligheder. Lokomotivførere, driftscentral, planlægning, værksteder, infrastruktur, sikkerhed, trafikstyring, projektorganisation, økonomi, HR, jura, kommunikation, IT og administration skal fungere som én samlet værdikæde. Når én del af organisationen påvirkes, kan det hurtigt få betydning for andre dele af driften. Det stiller krav til ledelse, koordinering, risikoforståelse og evnen til at skabe sammenhæng på tværs.

Lokaltog er samtidig en del af et politisk og offentligt reguleret system. Movia er hovedaktionær og en central samarbejdspartner, og selskabets opgaver er forankret i kontrakter, trafikale prioriteringer, myndighedskrav, sikkerhedsgodkendelser og lovgivning. Direktøren skal derfor kunne lede en virksomhed, der både har selvstændighed som aktieselskab og er tæt forbundet med ejerstyring, offentlig regulering og politiske beslutningsprocesser.

### **Rollen som administrerende direktør**

Som administrerende direktør har du det samlede ansvar for den daglige ledelse af Lokaltog A/S og koncernen. Du refererer til bestyrelsen og skal sikre, at selskabet drives sikkert, effektivt,

økonomisk ansvarligt og i overensstemmelse med strategiske mål, kontraktlige forpligtelser og regulatoriske rammer.



### Lokaltogs aktuelle organisation.

Direktørrollen har stor spændvidde. Du skal sætte retning for organisationen, sikre robust drift, udvikle ledergruppen, betjene bestyrelsen professionelt og skabe tillidsfulde relationer til Movia, regioner, kommuner, Trafikstyrelsen, Banedanmark, leverandører og øvrige samarbejdspartnere. Alt sammen for at kunne levere det aftalte serviceniveau til vores passagerer. Samtidig skal du være synlig i organisationen og kunne begå dig naturligt både i bestyrelseslokalet, i mødet med politiske interessenter, på værkstederne og blandt medarbejdere i driften.

Et centralt element i rollen bliver at finde det rette ledelsesmæssige niveau. Direktøren skal ikke lede driften i detaljen, men skal forstå den godt nok til at stille præcise spørgsmål, gennemskue risici, prioritere klart og træffe beslutninger på et oplyst grundlag. Lokaltog har en drift, hvor sikkerhed, regularitet, medarbejderressourcer, materiel, infrastruktur og kundernes oplevelse hænger tæt sammen. Det kræver en direktør, der kan arbejde strategisk og samtidig har respekt for de konkrete vilkår i en driftsorganisation.

Den nuværende strategi er udløbet og den nye direktør får derfor lejlighed til at gennemføre en strategiproces som noget af det første i stillingen.

### **Stabil, sikker og kundeorienteret drift**

En hovedopgave er at sikre, at Lokaltog leverer sikker og stabil togdrift. Driften er selskabets kerneopgave og fundamentet for kundernes tillid, medarbejdernes faglige stolthed og ejernes vurdering af selskabets værdi.

Direktøren skal sikre fokus på punktlighed, pålidelighed, sikkerhed og kundetilfredshed. Det indebærer tæt opfølgning på driftsresultater, ressourceanvendelse, bemanning, materieltilgængelighed, planlægning, vedligeholdelse og trafikafvikling. Opgaven er at skabe en organisation, hvor data, faglig vurdering og ledelsesmæssig prioritering bringes sammen, så der handles rettidigt på afvigelser og tendenser.

Lokaltog er en virksomhed, hvor driften aldrig står stille. Der skal planlægges køreplaner, bemandes tog, vedligeholdes materiel, håndteres hændelser, følges op på sikkerhed og kommunikeres med kunder og samarbejdspartnere. Direktøren skal sikre rammerne for, at driftsorganisationen fungerer professionelt i hverdagen og ved uforudsete hændelser eller offentlig opmærksomhed.



*Lokaltogs baner på Sjælland og Lolland-Falster.*

Der ligger desuden en ledelsesopgave i at styrke samarbejdet mellem medarbejdergrupper og funktioner. Lokaltog har stærke faglige miljøer, og de skal spille sammen, hvis selskabet skal lykkes. Direktøren skal arbejde gennem ledere og tillidsrepræsentanter, skabe fælles retning og bidrage til, at organisationen bevæger sig fra lokale eller fagopdelte perspektiver til et stærkere fælles "vi".

### ***Implementering af nye batteritog og ny teknologi***

En af de største strategiske opgaver bliver implementeringen af nye batteritog og tilhørende ladeinfrastruktur. Lokaltog står foran en markant teknologisk omstilling, hvor nyt materiel skal indføres, infrastrukturen skal tilpasses, kompetencer skal udvikles, og driftsorganisationen skal forberedes på nye arbejdsgange og krav.

Implementeringen af batteritog er ikke alene et indkøbs- eller teknikprojekt. Det er en samlet

virksomhedstransformation. Nye tog påvirker værkstedsstruktur, vedligeholdelsesopgaver, uddannelse, planlægning, beredskab, driftsmønstre, energiforbrug, infrastruktur og medarbejdernes hverdag. Direktøren skal se projektet i hele dets bredde og sikre, at organisationen har kapacitet, kompetencer og motivation til at gennemføre forandringen.

Der skal arbejdes med udbud, kontrakter, leverandørstyring, styregrupper, risici, økonomi, tidsplaner og afhængigheder på tværs af materiel, infrastruktur og drift.

De nye tog kan samtidig blive et fælles projekt, der skaber energi, stolthed og retning i organisationen. Det forudsætter, at forandringen kommunikeres meningsfuldt, at medarbejderne inddrages ordentligt, og at bekymringer om teknologi, arbejdsgange eller organisering håndteres tydeligt.

### ***Infrastruktur, investeringer og langsigtet robusthed***

Lokaltog har ansvar for en omfattende jernbaneinfrastruktur. Vedligeholdelse, fornyelse og udvikling af spor, stationer, signaler, tekniske anlæg og øvrige infrastrukturelementer er afgørende for sikkerhed, driftsstabilitet og kundernes oplevelse.

De kommende år vil rumme betydelige infrastrukturelle opgaver. Der skal arbejdes med langsigtede investeringsplaner, prioritering af vedligeholdelsesbehov, finansiering, myndighedsdialog og tæt koordinering med ejere og samarbejdspartnere. Flere projekter vil være teknisk komplekse og politisk følsomme og vil kræve klare beslutningsoplæg, risikostyring og projektgovernance.

Direktøren skal kunne gøre infrastrukturbehov forståelige for bestyrelse, ejer og politiske interessenter. Det handler om at forklare, hvorfor investeringer er nødvendige, hvilke risici der knytter sig til udskydelser, og hvordan prioriteringer kan gennemføres økonomisk ansvarligt. Det kræver teknisk forståelse, økonomisk overblik og en sikker evne til at kommunikere komplekse forhold klart.

### ***Governance, økonomi og bestyrelsesbetjening***

Lokaltog er en virksomhed med betydelige økonomiske forpligtelser, store investeringer, komplekse kontrakter og omfattende krav til rapportering og dokumentation. Direktøren skal derfor have solid forståelse for økonomistyring, governance og bestyrelsesbetjening.

Bestyrelsen skal have klare, retvisende og beslutningsegne oplæg. Direktøren skal kunne fremstille økonomi, risikoprofil, driftsstatus og strategiske valg på en måde, der giver bestyrelsen et solidt grundlag for beslutninger. Det gælder især, når tekniske eller driftsmæssige problemstillinger skal oversættes til økonomiske, juridiske eller politiske konsekvenser.

Direktøren skal også kunne indgå konstruktivt i en tæt ejerrelation med Movia og samtidig varetage Lokaltogs samlede interesser professionelt. Det kræver forståelse for kontraktstyring, offentlig styring og de governancekrav, der følger med selskabets placering i den kollektive trafik.

Risikostyring, cybersikkerhed, compliance, ESG og dokumentation bliver en integreret del af selskabets fremtidige robusthed og legitimitet. Direktøren skal sikre, at disse områder udvikles

systematisk og forankres i organisationens ledelsespraksis.

### ***Ledelse, organisation og kultur***

Virksomheden er præget af stærke medarbejdergrupper, høj faglighed og en tydelig driftstradition. Den nye direktør skal samle organisationen om en fælles retning og skabe følgeskab på tværs af funktioner, lokationer og fagligheder.

Der bliver en central opgave i at videreudvikle den samlede ledelseskraft i Lokaltog og sikre, at organisationen har de rette rammer og kompetencer til de kommende års opgaver. Direktøren skal sammen med ledergruppen skabe klarhed om roller, ansvar og prioriteringer og styrke et fælles ledelsesrum, hvor drift, projekter og strategisk udvikling hænger tæt sammen.

Virksomheden skal fastholde styrkerne fra en stærk driftskultur og samtidig udvikle organisationens evne til at håndtere større projekter, ny teknologi, skærpede krav og en mere kompleks styringsvirkelighed. Det kræver tydelig ledelse, ordentlig involvering og evne til at skabe mening i forandringer.

Direktøren skal være synlig og tilgængelig, så medarbejderne oplever, at direktøren forstår driften og respekterer den faglighed, der bærer Lokaltog i hverdagen. Det indebærer tilstedeværelse på lokationerne, lydhørhed over for organisationen og klar kommunikation, også når budskaberne er vanskelige.

### ***Interessenter, kommunikation og omverden***

Lokaltog har et bredt interessentlandskab. Direktøren skal kunne navigere sikkert mellem bestyrelse, Movia, regioner, kommuner, myndigheder, Banedanmark, leverandører, medarbejdere, tillidsrepræsentanter, kunder, presse og lokalsamfund.

Relationer betyder meget i rollen. Direktøren skal skabe tillid gennem ordentlighed, faglighed, åbenhed og tydelig forventningsafstemning. Der vil være situationer, hvor interessenter har forskellige ønsker, og hvor direktøren skal balancere driftens realiteter, økonomiske rammer, politiske hensyn og selskabets langsigtede interesser.

Kommunikation bliver et centralt ledelsesredskab. Direktøren skal kunne forklare komplekse forhold klart og troværdigt, både internt, når organisationen skal forstå retning og prioriteringer og over for bestyrelse og ejer, når der skal træffes beslutninger samt eksternt, når Lokaltog skal stå tydeligt som en professionel, ansvarlig og samfundsvigtig aktør i den kollektive trafik.

## Personprofil

Lokaltog A/S tilbyder et attraktivt og krævende direktørjob, og det spejles i de krav og forventninger, der er til den kommende administrerende direktør. Stillingen kræver en leder med strategisk udsyn, solid driftsforståelse, stærke relationelle evner og gennemslagskraft til at stå i spidsen for en kompleks, offentligt reguleret og samfundsvigtig virksomhed.

### De formelle kvalifikationskrav

- Du har solid topledererfaring fra en større driftsorganisation, gerne inden for transport, infrastruktur, forsyning, teknisk drift, offentlig virksomhed eller anden reguleret virksomhed med høje krav til sikkerhed, kvalitet og stabil leverance.
- Du har erfaring med at lede gennem ledere og skabe fælles retning i en organisation med mange fagligheder, stærke medarbejdergrupper og geografisk spredte enheder.
- Du har stærk økonomisk og styringsmæssig forståelse og kan tage ansvar for en virksomhed med store investeringer, flerårige kontrakter, komplekse styringskæder og betydelige driftsmæssige bindinger.
- Du har erfaring med større forandrings-, teknologi- eller transformationsopgaver, hvor drift, organisation, kompetencer og kultur skal udvikles samtidig.
- Du har forståelse for bestyrelsesbetjening, offentlig regulering, myndighedsdialog og professionel governance samt gerne kendskab til kollektiv trafik, jernbane eller kritisk infrastruktur.

### De mere personlige/ledelsesmæssige kompetencekrav

- Du er en rolig, robust og beslutningsdygtig leder, der kan skabe overblik i komplekse situationer og fastholde retning under pres.
- Du har naturlig autoritet og kombinerer tydelig ledelse med respekt, ordentlighed og evne til at skabe følgeskab.
- Du er strategisk stærk og kan omsætte langsigtede mål til klare prioriteringer, som organisationen kan forstå og handle på.
- Du er relationelt stærk og kan skabe tillid i samarbejdet med bestyrelse, ejer, myndigheder, medarbejdere, tillidsrepræsentanter og eksterne samarbejdspartnere.
- Du kommunikerer klart og troværdigt og kan formidle komplekse tekniske, økonomiske og organisatoriske forhold, så de bliver forståelige og beslutningsegne.

## Ansættelsesproces

Lokaltog A/S har nedsat et ansættelsesudvalg, der med hjælp fra Genitor gennemfører ansættelsesprocessen. Ansættelsesudvalget består af:

- Christian Poulsen, bestyrelsesformand
- Bolette Christensen, bestyrelsesmedlem
- Tom Woldger, HR Direktør

Du kan søge stillingen via Genitors hjemmeside: [www.genitor.dk](http://www.genitor.dk). Ansøgningsfristen er søndag den 21. juni 2026.

Ansættelsesudvalget mødes tirsdag den 23. juni og udvælger kandidater til første samtalerunde. Hvis du bliver udvalgt, så hører du fra os umiddelbart herefter.

Vi gennemfører to samtalerunder. Første samtalerunde afvikles torsdag den 25. juni, og anden samtalerunde afvikles mandag den 29. juni.

Mellem de to samtalerunder gennemfører Genitor et testforløb og indhenter referencer.

Testforløbet omfatter:

- personlighedstesten NEO-PI-3, der er markedets bredest funderede og bedst dokumenterede
- den kognitive test IST-Screening, der er en nuanceret test til vurdering af generel intelligens
- en opfølgende testsamtale, hvor vi med udgangspunkt i personlighedstesten og den kognitive test drøfter dine kompetencer i forhold til den foranstående personprofil, og hvor du får en mundtlig feedback fra konsulenten.

Vi indhenter referencer for at validere oplysninger og vurderinger. Vi indhenter typisk tre referencer, og det sker i alle tilfælde efter forudgående aftale med dig.

Vi udarbejder en skriftlig kandidatvurdering, og den udgør den samlede afrapportering af testforløbet og referencetagningen. Vurderingen indeholder:

- resultaterne fra personlighedstesten og den kognitive test
- en vurdering af dine kompetencer i forhold til personprofilen
- en generel vurdering af din ledelsesadfærd
- en specifik vurdering af dine ledelsesmæssige styrker og svagheder i forhold til det konkrete job
- en konklusion vedrørende match.

Vi sender vurderingen til dig forud for anden samtalerunde, hvor du får mulighed for at kommentere vurderingen over for ansættelsesudvalget. Vi præsenterer og gennemgår vurderingen for ansættelsesudvalget i forbindelse med anden samtalerunde.

Ved anden samtalerunde præsenteres du for en caseopgave.

Vi forventer tiltrædelse den 1. august 2026 eller hurtigst muligt herefter.

## Yderligere information

På Lokaltogs hjemmeside <https://www.lokaltog.dk/> kan du bl.a. se information om organisering, aktuelle projekter mv.

Ansættelsen er betinget af, at den valgte kandidat kan opnå de nødvendige godkendelser hos Trafikstyrelsen og Finanstilsynet. Det omfatter bl.a. erklæring som ny administrerende direktør samt fit & proper-vurdering i relation til Lokaltogs forsikringselskab. Se nærmere her:

- [Erklæring af ny administrerende direktør](#)
- [Fit & proper \(oplysningsskema\) | Finanstilsynet](#)

Hvis du har spørgsmål om jobbet, er du meget velkommen til at kontakte bestyrelsesformand Christian Poulsen, som kontaktes via mail [christian.poulsen@cph.dk](mailto:christian.poulsen@cph.dk) eller partner i Genitor Christian Roslev på tlf. 2520 1505 eller [CHRO@genitor.dk](mailto:CHRO@genitor.dk).

Hvis du ønsker en fortrolig drøftelse af dine muligheder i jobbet, er du også meget velkommen til at kontakte Christian Roslev. Alle henvendelser behandles fortroligt.

Vi glæder os til at høre fra dig.