



**ROSKILDE  
KOMMUNE**

**GENITOR**

– gør god ledelse bedre

Marts 2026

Job- og personprofil

**Driftschef for Materielgården**

**Roskilde Kommune**

## Indledning

Roskilde Kommune søger en driftschef for Materielgården, og det er en meget attraktiv lederstilling, som kommunen tilbyder:

- Roskilde Kommune er med over 90.000 indbyggere Region Sjællands største kommune. Det er en stor, ressourcestærk og dagsordensættende vækstkommune. Og det er en kommune med høje ambitioner som spejles i politiske målsætninger om bæredygtighed, biodiversitet, en rigere og større natur samt en grøn og attraktiv bymidte – målsætninger du som driftschef skal være med til at realisere og områder, hvor Materielgården spiller en helt central rolle.
- Roskildes materielgård er en stor, velfungerende og effektiv entreprenørvirksomhed, der varetager drifts-, vedligeholdelses- og serviceopgaver på Vej, Park- og Idrætsområdet, Dyrskuepladsen, en række anlægsopgaver samt vintertjeneste for Roskilde Kommune. Materielgården har den volumen og de rammer, der skal til for at sikre ledere og medarbejdere faglige og ledelsesmæssige udfordringer og udviklingsmuligheder.
- Materielgården er kendetegnet ved at have erfarne og kompetente ledere og medarbejdere, som er glade for deres arbejdsplads, og den er kendetegnet ved at have gode samarbejdsrelationer i hele kommunen; både i forhold til bestillere og kunder/modtagere.
- Som leder af Materielgården indgår du i direktørområdet By, Kultur og Miljø udvidede ledergruppe, der er kendetegnet ved et godt samarbejds-klima og et stærkt fokus på det tværgående samarbejde.

Denne job- og personprofil indeholder en beskrivelse af de væsentligste opgaver, som den nye driftschef for Materielgården vil stå over for (det er jobprofilen). Den indeholder også en beskrivelse af de kompetencer, som Roskilde Kommune forventer, at den nye driftschef har (det er personprofilen).

Hvis du motiveres af opgaverne, og hvis du har kompetencerne, så bør du søge stillingen. Hvis du søger, så forventer vi, at du i din ansøgning forholder dig til både jobprofilen og personprofilen.

Du kan sidst i profilen læse mere om selve ansættelsesprocessen, og du kan se, hvor du kan finde mere information om kommunen og jobbet.

## Jobprofil

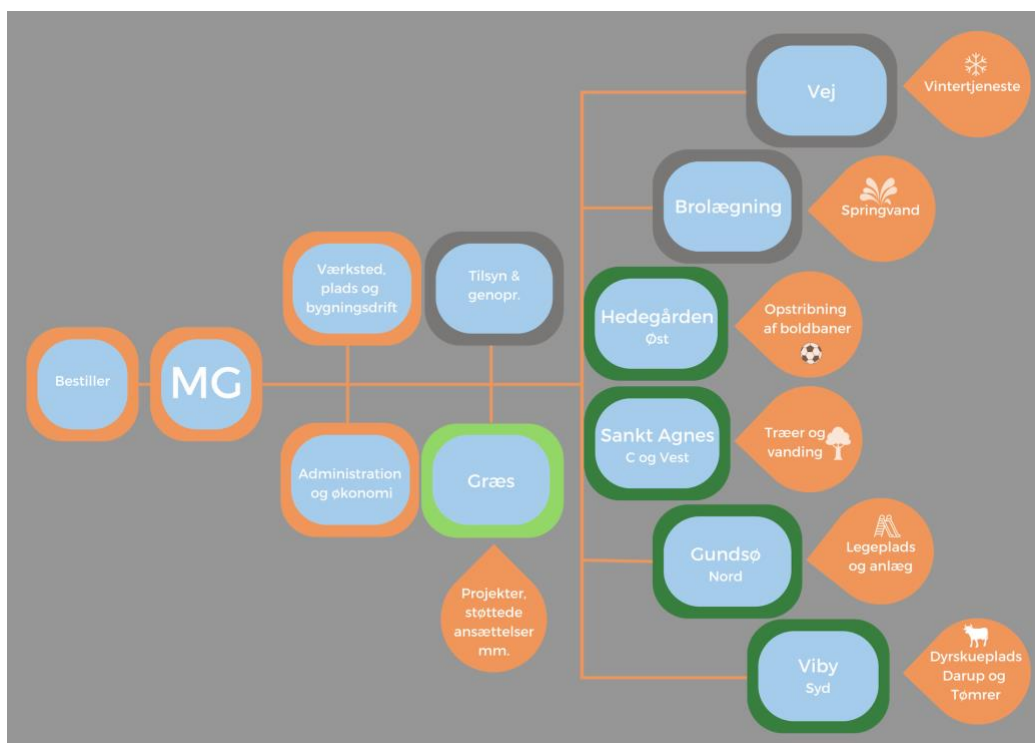
Roskilde Kommunes Materielgård er en kommunal entreprenørvirksomhed organiseret i afdelingen Veje og Grønne Områder (VGO) i direktørområdet By-, Kultur-

og Miljø (BKM).

**Afdelingen VGO** har ansvar for den daglige drift og udvikling af Roskilde Kommunes veje og trafik, herunder kollektiv trafik, stier, torve og grønne områder. Opgaveportefølje omfatter driftsopgaver, administration og myndighedsopgaver, projektering og anlæg samt deltagelse i overordnet planlægning og byudvikling.

VGO består af en rådhusdel med 40 medarbejdere.

**Materielgården** er organiseret som illustreret i figuren nedenfor, hvor bestillerrollen varetages af VGOs rådhusdel.



På årsbasis er der cirka 125 medarbejdere ansat på Materielgården. Flest om sommeren, hvor der ansættes sæsonansatte til højsæsonen. De repræsenterer mange forskellige personaletyper og uddannelser blandt andet:

- Specialarbejdere
- Gartnere
- Brolæggere
- Tømrere
- Mekanikere

- Elever
- Administrativt personale mm.

Materielgården varetager drifts-, vedligeholdelses- og serviceopgaver på Vej-, Park- og Idrætsområdet, Dyrskuepladsen, anlægsopgaver samt vintertjeneste.

Materielgården virker efter princippet om intern kontraktstyring efter en dialogbaseret Bestiller, Udfører og Modtager model (BUM). Materielgården er udfører, og VGOs rådhusdel er bestiller. VGO og kommunens institutioner og skoler er blandt modtagerne. At modellen er dialogbaseret betyder, at der er en løbende dialog og et tæt samarbejde mellem bestiller og udfører, der samlet gør opgaveløsningen mere effektiv og fleksibel.

For at sikre, at Roskilde Kommune har driftsindsigt og kompetencer på alle områder, er det et mål, at Roskilde Kommune har en stærk Materielgård med stor egenproduktion. For at sikre, at der samtidig på alle områder leveres konkurrencedygtige priser, udbydes delområder med mellemrum, hvor Materielgården giver tilbud på linje med private virksomheder. Denne model sikrer, at Materielgården har troværdighed og legitimitet omkring pris og kvalitet af de ydelser der leveres. Mange af de opgaver Materielgården udfører for kommunen varetages på kontrakt. Materielgården fungerer dermed på markedslignende vilkår, og Materielgården aflægges derfor også selvstændigt virksomhedsregnskab efter årsregnskabslovens principper. Materielgården har mulighed for at konsolidere sig med en egenkapital på op til kr. 5 mio. for at:

- Kunne modstå evt. tab
- Kunne arbejde med en øget risikovillighed ved tilbudsgivning
- Kunne sikre muligheden for større enkeltinvesteringer
- Kunne udvikle virksomheden inden for kommunens rammer.

Materielgården er som tidligere nævnt en stor, effektiv og velfungerende entreprenørvirksomhed, og den er kendetegnet ved at have erfarne og kompetente medarbejdere og ledere, som er glade for deres arbejdsplads. Den er også kendetegnet ved at have gode samarbejdsrelationer med bestilleren og de mange forskellige modtagere/kunder.

Materielgården har hovedadresse på Navervej 16 i Roskilde, og den har fire mindre driftsenheder placeret i kommunen.

Som ny **driftschef for Materielgården** har du – med reference til afdelingschefen – det overordnede og daglige ledelsesansvar for Materielgården. Ledelsesopgaven omfatter ledelse i alle retninger: Opad, nedad, på tværs og udad, og ledelsesopgaven varetages sammen med 8 mellemledere og i et godt samarbejde med Materielgårdens MED-organisation, TR og AMR.

Nogle af de væsentligste opgaver for den nye leder af Materielgården vil være at:

- Sikre, at Materielgården fortsat spiller en væsentlig aktiv rolle som bidragende til at realisere Roskilde Kommunes politiske ambitioner om en bæredygtig udvikling og større biodiversitet. De politiske målsætninger, som er centrale for Materielgårdens opgaveløsning er bl.a. målsætninger om:
  - En rigere og større natur
  - Natur og biodiversitet i byer og boligområder (herunder bevaring og plantning af træer og naturvenlig drift af veje og grønne områder.
  - Bæredygtig byudvikling og fortætning
  - Klimatilpasning i by- og boligområder
  - Bæredygtige mobilitetsløsninger
  - En grøn og attraktiv bymidte.
- Videreudvikle Materielgården som en effektiv og konkurrencedygtig entreprenørvirksomhed, der fortsat kan vinde udbudte opgaver. Det er en vigtig opgave løbende at supportere mellemlederne og medarbejderne, og at optimere opgaveløsningen og at udvikle nye innovative driftsformer.
- Videreudvikle økonomistyringen og den bestiller-udfører model, som ligger til grund for styringen af Materielgården – begge dele i et tæt samarbejde med VGOs rådhusdel.
- Sikre, at det store kendskab Materielgården har til kommunens enkelte områder udnyttes bedst muligt i et stadig tættere samspil med VGOs rådhusdel. Det handler om proaktiv videndeling bl.a. med henblik på, at bestillerfunktionen har det bedst mulige grundlag for at bestille det rigtige.
- Fastholde og videreudvikle Materielgården som en god og attraktiv arbejdsplads, der kan tiltrække og tilknytte dygtige medarbejdere og ledere og som en arbejdsplads, hvor medarbejdere og ledere trives og udvikler sig.
- Videreudvikle Materielgården som en sund og rummelig arbejdsplads med et lavt sygefravær. Materielgården har et markant fokus på fravær, da det er direkte aflæseligt på virksomhedens resultat. Det er et fokus som skal fastholdes, ligesom fokus på et sikkert arbejdsmiljø skal fastholdes.
- Videreudvikle Materielgårdens ledergruppe som en effektiv og samarbejds-mæssig velfungerende gruppe, der udøver ledelse sammen, og som sikrer, at Materielgårdens ressourcer udnyttes fleksibelt på tværs af områderne.
- Sikre, at Materielgården fortsat opleves som en fleksibel samarbejdspartner for bestilleren og fortsat opleves som en kunde- og serviceorienteret samarbejdspartner for modtagerne/kunderne.
- Medvirke til at udvikle dialog, samarbejde og partnerskaber med grundejere, bylaug og andre interessenter og understøtte stærke lokale fællesskaber.

**Faktaboks**

Titel:	Driftschef for Materielgården
Ansvarsområde og funktion:	<p>Ledelsesansvar for Materielgården. Ledelsesopgaven omfatter personaleledelse, driftsledelse, strategisk ledelse og administrativ ledelse (herunder budgetansvar). Hertil kommer en væsentlig opgave med omverdensledelse.</p> <p>Som leder af Materielgården indgår du i ledergruppen i afdelingen Veje og Grønne Områder og i direktørområdets udvidede ledergruppe.</p>
Løn og ansættelsesvilkår:	Roskilde Kommune tilbyder ansættelse på overenskomstvilkår.
Reference:	Du refererer til afdelingschef for VGO Morten Marcher.

## Personprofil

Roskilde Kommune forventer, at du som ny driftschef for Materielgården:

- Har et godt kendskab til væsentlige dele af Materielgårdens opgaveportefølje og et godt kendskab til entreprenørverdenen og BUM modellen.
- Har relevant ledelseserfaring herunder erfaring med ledelse af eller i en større driftsvirksomhed og erfaring med – og et stort engagement i – personaleledelse.
- Har en god økonomiforståelse og gerne kendskab til styringsmodellen.
- Har en god forståelse af vilkårene i en politisk styret virksomhed; har tæft og evner at navigere i en politisk styret virksomhed.
- Hviler godt i sig selv og optræder med en god pondus og autoritet.
- Er udadvendt med rigtig gode relationelle kompetencer; er empatisk og evner at læse og forstå andre mennesker og er i stand til at skabe tillidsfulde relationer
- Er i sin arbejdsform samarbejdende og praktisk løsningsorienteret; evner at finde de løsninger, der kan samle og skabe bredt ejerskab.
- Er klart og tydelig retnings- og rammesættende i sin ledelse og er i stand til at skabe følgeskab.
- Tør udfordre i alle retninger og evner at gøre det på en konstruktiv facon.

- Er som leder beslutsom og handlekraftig; har mod til at prioritere og skære igennem, når det er nødvendigt.
- Er klar og tydelig i sin kommunikation; er ligefrem og uformel og i stand til at tale med alle og er stærk i den tætte 1:1 dialog såvel som i større sammenhænge.

## Ansættelsesproces

Roskilde Kommune har nedsat et ansættelsesudvalg, der med hjælp fra Genitor gennemfører ansættelsesprocessen og indstiller til afdelingschefen, der har ansættelseskompetencen.

Du kan søge stillingen via Genitors hjemmeside: [www.genitor.dk](http://www.genitor.dk). Ansøgningsfristen er **den 15. april 2026**. Ansættelsesudvalget mødes den 17. april og udvælger kandidater til første samtalerunde. Hvis du bliver udvalgt, så hører du fra os umiddelbart herefter.

Vi gennemfører to samtalerunder. Første samtalerunde afvikles den 21. april, og anden samtalerunde afvikles den 29. april. Mellem de to samtalerunder gennemfører Genitor et testforløb og indhenter referencer. Testforløbet omfatter:

- personlighedstesten NEO-PI-3, der er markedets bredest funderede og bedst dokumenterede
- begavelsestesten IST-2000R, der er en omfattende og nuanceret test til vurdering af generel intelligens
- en opfølgende testsamtale, hvor vi med udgangspunkt i personligheds- og begavelsestestene drøfter dine kompetencer i forhold til den foranstående personprofil, og hvor du får en mundtlig feedback fra konsulenten.

Vi indhenter referencer for at validere oplysninger og vurderinger. Vi indhenter typisk tre referencer, og det sker i alle tilfælde efter forudgående aftale med dig.

Vi udarbejder en skriftlig kandidatvurdering, og den udgør den samlede afrapportering af testforløbet og referencetagningen. Vurderingen indeholder:

- resultaterne fra personlighedstesten og begavelsestesten
- en vurdering af dine kompetencer i forhold til personprofilen
- en generel vurdering af din ledelsesadfærd
- en specifik vurdering af dine ledelsesmæssige styrker og svagheder i forhold til det konkrete job
- en konklusion vedrørende match.

Vi sender vurderingen til dig forud for anden samtalerunde, hvor du får mulighed for at kommentere vurderingen over for ansættelsesudvalget. Vi præsenterer og gennemgår vurderingen for ansættelsesudvalget i forbindelse med anden samtalerunde.

Ved anden samtalerunde præsenteres du for en case.

Vi forventer, at der træffes ansættelsesbeslutning i forlængelse af anden samtalerunde, og vi forventer tiltrædelse **den 1. juni 2026**.

## Yderligere information

Roskilde Kommune har en informativ hjemmeside: [www.roskilde.dk](http://www.roskilde.dk). Her kan du bl.a. se information om kommunen og dens politiske og administrative organisering samt politikker, strategier m.m.

Materielgårdens hjemmeside har adressen:

<https://materielgaarden.roskilde.dk/da-dk/forside/>

Her kan du se information om Materielgårdens opgaver, organisation og vision m.v.

Hvis du har spørgsmål om jobbet, er du meget velkommen til at kontakte afdelingschef for Veje og Grønne Områder Morten Marcher på tlf. 2476 9675 eller partner i Genitor Henning Meldgaard på tlf. 3141 0563 eller [hm@genitor.dk](mailto:hm@genitor.dk).

Hvis du ønsker en fortrolig drøftelse af dine muligheder i jobbet, er du også meget velkommen til at kontakte Henning Meldgaard. Alle henvendelser behandles fortroligt.

Vi glæder os til at høre fra dig.