



April, 2026

GENITOR

– gør god ledelse bedre

Job- og personprofil

Centerchef

Center for Ledelse og Strategi

Ishøj Kommune

Indledning

Ishøj Kommune søger en ny centerchef til Center for Ledelse og Strategi. Stillingen som centerchef bliver ledig, da den nuværende centerchef bliver chef for et andet center i Ishøj.

Det er af mange grunde en meget attraktiv chefstilling:

- Du bliver centerchef i en hovedstadskommune med et højt serviceniveau og en god økonomi. Det er en mindre kommune med ca. 24.400 indbyggere, hvor man kender hinanden, og hvor afstandene er korte og omgangsformen uformel, uhøjtidelig og humoristisk. Ishøj Kommune er en arbejdsplads, som tillægger det gode arbejdsliv og trivsel stor betydning.
- Som centerchef for Ledelse og Strategi får du det ledelsesmæssige ansvar for et center med dygtige, selvstændige og engagerede ledere og medarbejdere, som kan deres håndværk, og som er glade for deres arbejdsplads.
- Du får ledelsesansvar for helt centrale driftsopgaver dels i forbindelse med betjeningen af kommunens politiske og administrative ledelse og dels i understøttelsen af dygtige velfungerende fagcentre. Og du får en helt central rolle i forbindelse med meget vigtige udviklingsprojekter som Byrådets Vision 2035 og i forhold til centrale indsatser, der skal binde organisationen endnu bedre sammen og styrke sammenhængskraften.
- Du bliver medlem af kommunens koncernledelse, der består af direktionen og centercheferne, og som *sammen* udøver tværgående strategisk ledelse af den samlede organisation. Det er en velfungerende koncernledelse, hvor man støtter og bakker hinanden op. Det siges ofte, at det er ensomt at være leder; det gælder *ikke* i Ishøj Kommune.
- Du får en helt central rolle som rådgiver og sparringspartner for direktionen, så de kan understøtte den politiske ledelse – og det er i en kommune, hvor der er godt og tillidsfuldt samarbejde mellem den politiske og den administrative ledelse.

Denne job- og personprofil indeholder for det første en beskrivelse af de væsentligste opgaver, som den nye centerchef vil stå overfor (læs afsnittet "Jobprofil"). For det andet indeholder den en beskrivelse af de kompetencer, som Ishøj Kommune forventer, at den nye centerchef har (læs afsnittet "Personprofil").

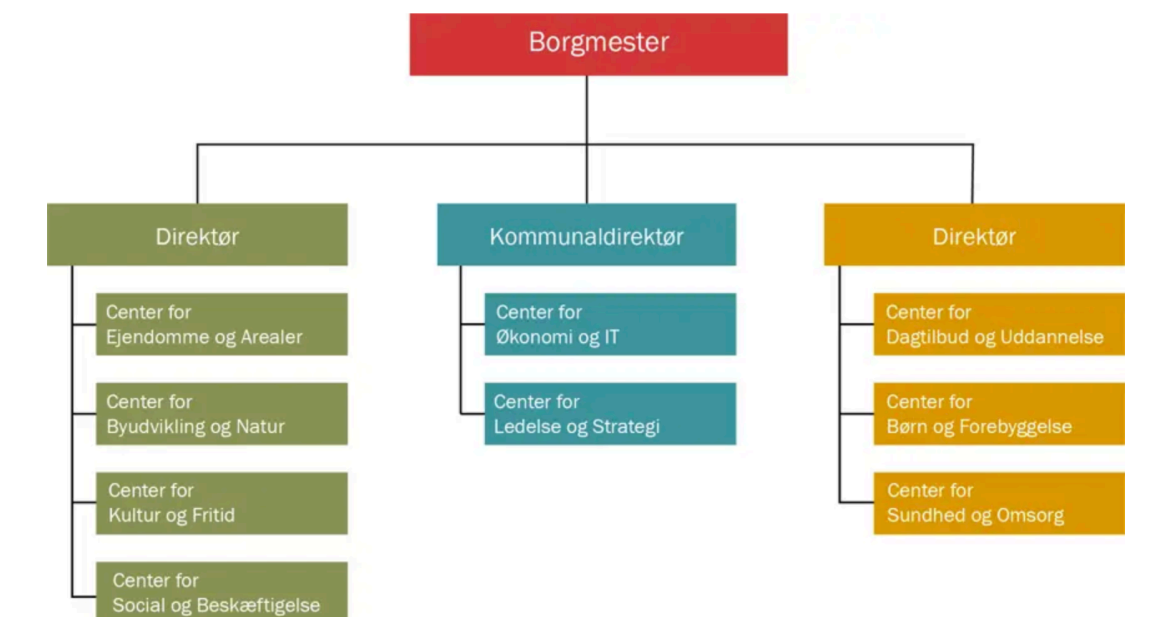
Hvis du motiveres af opgaverne, og hvis du har kompetencerne, så bør du søge stillingen. Hvis du søger den, så forventer vi, at du i din ansøgning forholder dig til både jobprofilen og personprofilen.

Du kan sidst i profilen læse mere om selve ansættelsesprocessen, og du kan se, hvor du kan finde mere information om Ishøj Kommune.

Jobprofil

Center for Ledelse og Strategi

Ishøj Kommunes administrative organisation illustreres i diagrammet nedenfor.



Center for Ledelse og Strategi er, som det fremgår, ét af Ishøj Kommunes ni centre, og det har reference til kommunaldirektøren. Center for Ledelse og Strategi har en særlig rolle som bindeled mellem byrådet, direktionen og de øvrige 8 centre.

Center for Ledelse og Strategi har en bred opgaveportefølje med meget forskelligartede opgaver. Centret arbejder for borgmesteren, byrådet og direktionen, og det understøtter derved kommunale beslutningsorganer på højeste niveau. Sideløbende varetager centret overordnede, koordinerende opgaver vedrørende personale, jura, kommunikation og udvikling. Centret har dels understøttende konsulentfunktioner for direktionen, for koncernledelsen og for de enkelte centre, og centret har dels en controllerfunktion på direktionens vegne.

Ishøj Kommune har traditionelt haft en stærk decentral organisationskultur kendetegnet af stor lokal handlekraft og stærke driftsenheder. Det er der styrker forbundet, som nu skal balanceres med et ønske om fælles og tværgående løsninger, når dét er mest effektivt og bidrager til en professionalisering. Direktionens Arbejdsprogram 2026 betoner en bevægelse i retning af at være en organisation med mere sammenhængskraft, handlekraft og fællesskabskraft. Center for Ledelse og Strategi har her en nøglerolle.

Nogle af centrets mere konkrete opgaver er:

- Ekstern og intern kommunikation herunder presse, hjemmeside og intranet samt rådgivning af den politiske ledelse, direktion og centerchefer.
- Sekretariatsbetjening i forhold til byråd, udvalg, borgmester og direktionen.
- Udarbejdelse og kvalitetssikring af dagsordener til byråd og udvalg.
- Juridisk sparring og rådgivning med henblik på at sikre compliance f.eks. indenfor styrelseslov og forvaltningsret.
- Aktindsigt.
- GDPR
- Udarbejdelse og vedligeholdelse af personalepolitik og personalepolitiske retningslinjer.
- Sparring og rådgivning af ledere om personalejuridiske, personalepolitiske og ledelsespolitiske spørgsmål herunder håndtering af konkrete personalesager.
- MED-organisation
- Koordinering af Beredskabsområdet
- Forhandling med faglige organisationer f.eks. om lokal- og forhåndsftaler og bistand ved lønforhandling.
- Konsulentunderstøttelse af udviklingsprojekter.
- Facilitering af udviklingsforløb og processer.
- Planlægning og afholdelse af valg.

Center for Ledelse og Strategi er – som Ishøj Kommune i det hele taget – en arbejdsplads, som tillægger det gode arbejdsliv og trivsel stor betydning. Centret har en uformel og humoristisk omgangstone med højt til loftet, og centret har et stærkt fagligt og socialt fællesskab. Centret kan derfor tilbyde et godt arbejdsliv i en attraktiv organisation, som samtidig også giver mulighed for faglig fordybelse, dygtiggørelse og udvikling.

Jobbet som centerchef

Som ny centerchef får du det overordnede ledelsesansvar for Center for Ledelse og Strategi, og du skal drive centeret sammen med 2 afdelingsledere og 25 medarbejdere. Din ledelsesopgave omfatter strategisk ledelse, administrativ ledelse, personaleledelse og faglig ledelse. Den administrative ledelse omfatter budgetansvar, og personaleledelse omfatter ledelse af alle centrets ledere og medarbejdere. Den daglige ledelse udøves sammen med afdelingslederne.

Du får en vigtig rolle som medlem af kommunens koncernledelse, hvor du sammen med direktionen og chefkolleger udøver tværgående og strategiske ledelse i forhold til den samlede organisation. De to ledelsesroller som henholdsvis centerchef og medlem af koncernledelsen er beskrevet i Arbejdsgrundlag for direktionen og koncernledelsen, der er vedlagt som bilag til den profil.

Herudover vil nogle af de væsentligste opgaver for den nye centerchef være, at:

- Etablere sig som en betroet rådgiver for den politiske ledelse, for direktionen og for centerchefkollegerne – og gerne at gøre det hurtigt.
- Sætte retning for og videreudvikle et velfungerende center med dygtige, selvstændige og engagerede medarbejdere, og – i samarbejde med lederne - fastholde og videreudvikle en høj faglighed i centrets opgaveløsning. Centret har en sammensat opgaveportefølje og i dagligdagen kan medarbejdere opleve at have mange bestillere. Det kan være en udfordring at etablere et samlet overblik over opgaveløsningen, og det kan være en udfordring at prioritere blandt vigtige – og ofte hastende – opgaver.
- Sikre at centret fortsat opleves som en rigtig god arbejdsplads. Ishøj tillægger som tidligere nævnt det gode arbejdsliv og trivsel stor betydning. Som centerchef for et center, der omfatter HR, har du en opgave som rollemodel her.
- Videreføre en bevægelse mod et center, der er endnu mere forretningsunderstøttende og mod et center der – med direktionens mandat i ryggen – har en større eksekveringskraft i forhold til centralt besluttede indsatser.
- Bidrage aktivt til at direktionens arbejdsprogram 2026 gennemføres. Arbejdsprogrammet indeholder syv temaer, og Center for Ledelse og Strategi har en særlig rolle i forhold til disse temaer:
 - Godt i gang med ny byrådsperiode
 - Udvikling af ledelse gennem et fælles program for alle ledere
 - Byrådets vision 2035: De næste skrift
 - Mere nærvær – mindre sygefravær
 - Styrket samspil på tværs af organisationen
- Sikre, at Ishøj Kommune adresserer de store rekrutteringsudfordringer, som kommunen – ligesom landets øvrige kommuner – står overfor. Det kalder på en bred indsats i et tæt samarbejde med direktion, chefkolleger, HR og MED organisationen.
- Sikre det strategiske blik på kommunikationsopgaven og tydeliggøre det overordnede narrativ gennem de mange forskelligartede kommunikationsopgaver.
- Deltage i KL's netværk for sekretariatschefer; Ishøj Kommune har en god tradition for at deltage i tværkommunale samarbejder.

Faktaboks

| | |
|----------------------------|--|
| Titel: | Centerchef |
| Ansvarsområde og funktion: | <p>Som centerchef varetager du den overordnede ledelse af Center for Ledelse og Strategi. Ledelsesopgaven omfatter strategisk ledelse, administrativ ledelse (som budgetansvarlig), personaleledelse og faglig ledelse. Ledelsesopgaven udøves i samarbejde med afdelingslederne.</p> <p>Du er medlem af kommunens koncernledelse, der udøver tværgående og strategisk ledelse i forhold til den samlede organisation.</p> <p>Du har en central rolle som rådgiver og sparringspartner for direktion og for kommunens politiske ledelse.</p> |
| Løn og ansættelsesvilkår: | Stillingen besættes på overenskomstvilkår, og lønnen forstiller vi os ligger i intervallet 920.000 til 950.000 kr. årligt plus pension. |
| Reference: | Du refererer til kommunaldirektør Kåre Svarre Jakobsen. |

Personprofil

Ishøj Kommune forventer, at du som ny centerchef for Center for Ledelse og Strategi:

- Er en veluddannet generalist med en relevant erfaring fra dele af centrets opgaveportefølje (ledelsessekretariat, kommunikation, jura, HR).
- Har en stærk ledelsesfaglighed både praktisk og teoretisk. Du har relevant ledelseserfaring fra en stabsfunktion med dygtige og engagerede fagprofessionelle, og du har en relevant lederuddannelse på diplom- eller masterniveau.
- Mestrer det administrative forvaltningsmæssige håndværk.
- Har en veludviklet politisk tæft, og du kan begå dig i et fortroligt og meget tæt samspil mellem den politiske og administrative ledelse, og du er god til at oversætte mellem det politiske niveau, direktionen og centrene.
- Er robust og velafbalanceret; du er i stand til at stå fast i krydspres, og du optræder med en god autoritet.

- Er velstruktureret i din arbejdsform og har et godt overblik; du trives med mange bolde i luften, og du kan – når det er nødvendigt – gå ned i substansen uden at fare vild i detaljerne.
- Er strategisk retningsættende, og du har både et stort udsyn og et godt fremblik, der sikrer, at du er på forkant med det, der kommer.
- Er lyttende, tillidsfuld og delegerende. Du har blik for de kompetencer, medarbejdere og ledere har, og du er optaget af at bruge og udvikle dem.
- Er i stand til både at udøve lederskab og at give følgeskab. Du evner at lede i alle retninger: Op, ned, til siden og ud. Du er beslutsom og handlekraftig med mod til at udfordre og prioritere og kan samtidig bakke op og følge, når tiden er til det.
- Er klar, tydelig og dialogskabende; kan kommunikere tydelige mål og klare forventninger.
- Er relationsstærk, og du er i stand til hurtigt at etablere dig som en betroet rådgiver.
- Kan optræde som en god ambassadør for Ishøj Kommune.

Ansættelsesproces

Ishøj Kommune har nedsat et ansættelsesudvalg, der med hjælp fra Genitor gennemfører ansættelsesprocessen og indstiller til kommunaldirektøren, der har ansættelses-kompetencen. Ansættelsesudvalget består af:

- Kåre Svarre Jakobsen, Kommunaldirektør
- Marie Dreier, centerchef
- Søren Henriksen, Leder af HR og Jura
- Marie-Louise Lassen, direktionssekretær
- Bodil Ulff Larsen, Chefkonsulent
- Mette Schwartz, kommunikationskonsulent
- Kris Kolbjørn Nielsen, fællestillidsrepræsentant og næstformand i HovedMED
- Henrik Winther Nielsen, direktør (medvirker fra anden samtalerunde)

Du kan søge stillingen via Genitors hjemmeside www.genitor.dk.

Ansøgningsfristen udløber **den 24. maj 2026**.

Ansættelsesudvalget mødes den 27. maj og udvælger kandidater til første samtalerunde. Hvis du bliver udvalgt, så hører du fra os umiddelbart herefter.

Vi gennemfører to samtalerunder. Første samtalerunde afvikles den 4. juni, og anden samtalerunde afvikles den 22. juni.

Mellem de to samtalerunder gennemfører Genitor et testforløb og indhenter referencer.

Testforløbet omfatter:

- Personlighedstesten NEO-PI-3, der er markedets bredest funderede og bedst dokumenterede.
- Begavelsestesten IST-2000R, der er en omfattende og nuanceret test til vurdering af generel intelligens.
- En opfølgende testsamtale, hvor vi med udgangspunkt i personligheds- og begavelsestestene drøfter dine kompetencer i forhold til den foranstående personprofil. Du får en mundtlig feedback fra konsulenten.

Vi indhenter referencer for at validere oplysninger og vurderinger. Vi indhenter typisk tre referencer, og det sker i alle tilfælde efter forudgående aftale med dig.

Vi udarbejder en skriftlig kandidatvurdering, og den udgør den samlede afrapportering af testforløbet og referencetagningen. Vurderingen indeholder:

- Resultaterne fra personlighedstesten og begavelsestesten.
- En vurdering af dine kompetencer i forhold til personprofilen.
- En generel vurdering af din ledelsesadfærd.
- En specifik vurdering af dine ledelsesmæssige styrker og svagheder i forhold til det konkrete job.
- En konklusion vedr. match.

Vi sender vurderingen til dig forud for anden samtalerunde, hvor du får mulighed for at kommentere vurderingen overfor ansættelsesudvalget. Vi præsenterer og gennemgår vurderingen for ansættelsesudvalget i forbindelse med anden samtalerunde.

Ved anden samtalerunde præsenteres du for en caseopgave.

Vi forventer, at der træffes ansættelsesbeslutning umiddelbart efter anden samtale-runde, og vi forventer tiltrædelse den **1. august 2026**.

Yderligere information

Ishøj Kommune har en meget informativ hjemmeside www.ishoj.dk. Her kan du bl.a. se information om kommunen og dens politiske og administrative organisering samt politikker med mere. Vi forventer, at du som kandidat har orienteret dig på hjemmesiden, og at du har læst ledelsesgrundlaget.

Hvis du har spørgsmål til jobbet, er du meget velkommen til at kontakte kommunaldirektør Kåre Svarre Jakobsen på telefon 4085 3511 eller partner i Genitor Henning Meldgaard på telefon 3141 0563 eller hm@genitor.dk.

Hvis du ønsker en fortrolig drøftelse af dine muligheder i jobbet, er du også meget velkommen til at kontakte Henning. Alle henvendelser behandles fortroligt.

Vi glæder os til at høre fra dig.