

April, 2026

Job- og personprofil

Overtandlæge



Indledning

Holbæk Kommune søger en ny overtandlæge, og det er af mange grunde et meget attraktivt job.

- Du får de bedste muligheder for at fokusere på det tandlægefaglige og på faglig ledelse. Du indgår i en DUO-ledelse med en lederkollega og sammen varetager I det samlede ledelsesansvar for tandplejen, og I fordeler ledelsesopgaverne mellem jer efter kompetencer og interesse.
- Du får mulighed for at præge en stor kommunal tandpleje med knap 60 ansatte. Holbæk Kommune er i gang med at bygge en helt ny klinik, som du skal være med til at tage i brug, og du får dermed stor indflydelse på udviklingen af Holbæk Kommunes fremtidige tandpleje.
- Tandplejen indgår i kerneområdet Børn og Familier, og du bliver med reference til chefen og som en del af DUO-ledelsen medlem af kerneområdets ledelsesgruppe, der sammen udøver tværgående strategisk ledelse af det samlede børne- og familieområde.
- Holbæk Kommune er med snart 75.000 indbyggere en af Region Sjællands store vækstkommuner, og den ligger naturskønt ved Isefjorden. Kommunen har en ideel størrelse. Den er stor nok til at etablere og udvikle stærke bæredygtige fagmiljøer (også på tandplejen), og den er ikke større, end at organisationen er forholdsvis flad og ubureaukratisk med korte beslutningsveje.
- Holbæk Kommune er kendetegnet ved et åbent, respektfuldt og tillidsfuldt samarbejde mellem den politiske og den administrative ledelse, og det giver administrationen de bedste muligheder for at fokusere på at løse kerneopgaverne. Holbæk Kommune lægger vægt på et godt arbejdsmiljø, og det gælder også for kommunens ledere.

Denne job- og personprofil indeholder for det første en beskrivelse af de væsentligste opgaver, som den nye DUO-ledelse – og du som overtandlæge – vil stå over for (læs afsnittet 'Jobprofil'). For det andet indeholder den en beskrivelse af de kompetencer, som Holbæk Kommune forventer, at den nye overtandlæge har (læs afsnittet 'Personprofil').

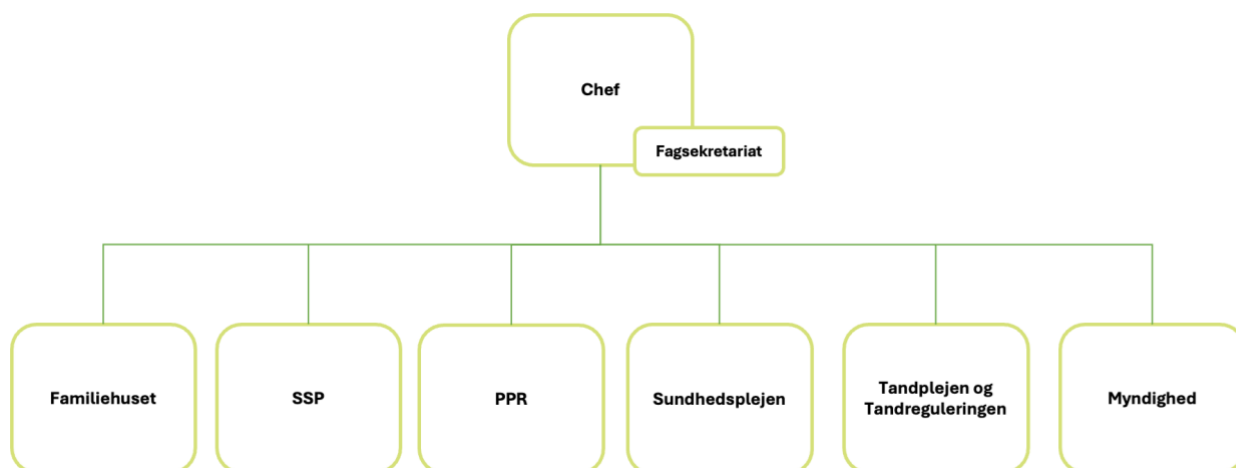
Hvis du motiveres af opgaverne, og hvis du har kompetencerne, så bør du søge stillingen. Hvis du søger den, så forventer vi, at du i din ansøgning forholder dig til både jobprofilen og personprofilen.

Du kan sidst i profilen læse mere om selve ansættelsesprocessen og se, hvor du kan finde mere information om Holbæk Kommune og jobbet.

Jobprofil

Kerneområdet Børn og Familier

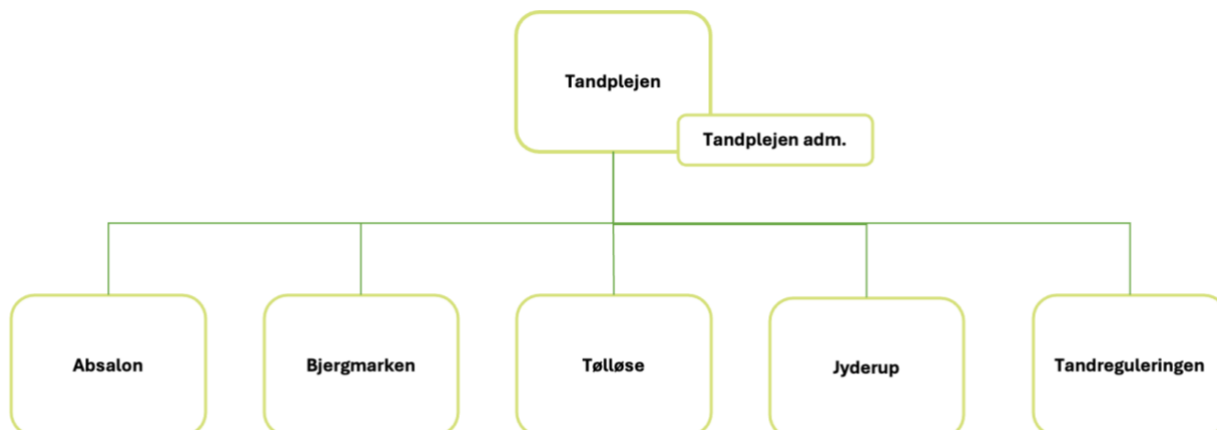
Holbæk Kommunes tandpleje er organiseret som en del af kerneområdet Børn og Familier, der omfatter: Familiehuset, PPR, SSP, Sundhedsplejen, Tandplejen, Myndighed samt et fagsekretariat jf. organisationsdiagrammet nedenfor:



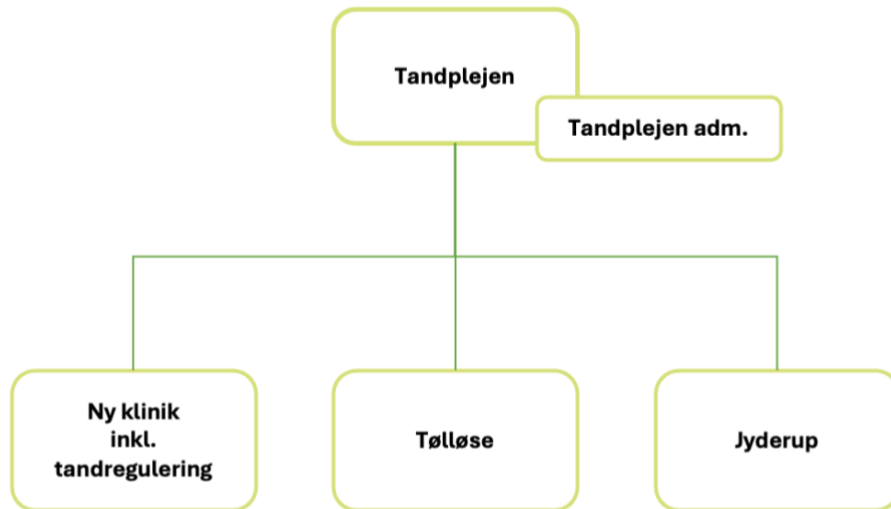
Kerneområdet Børn og Familier har i alt af ca. 230 medarbejdere og et samlet budget på ca. 285 mio. kr. Det ledes af kerneområdechef Helle Østergaard Stisen sammen med afdelingslederne. Kerneområdet er etableret ved en organisationsændring i 2025 med det sigte at styrke det specialiserede børneområde samt børnesundhed og tandpleje og med ambitionen at opprioritere det tværgående og fælles arbejde med børn, unge og deres familier i udsatte positioner både inden for det nye kerneområde og på tværs af kerneområderne. Det er målsætninger som tandplejen – og du som ny overtandlæge – skal bidrage til.

Tandplejen

Tandplejen er i dag organiseret med fire filialklinikker og tandreguleringen samt en fælles administration som illustreret i figuren nedenfor.



Holbæk Kommune er i gang med at bygge en helt ny klinik, der skal samle filialklinikkerne Absalon og Bjergmarken og tandreguleringen. Tandreguleringen flytter ind i den nye klinik i efteråret 2026, og almen tandplejen flytter ind i foråret 2027. Den fremtidige organisering vil se ud som illustreret nedenfor.



Tandplejen har i alt 58 medarbejdere, der fordeler sig således på faggrupper:

Tandklinikassistentelever	1
Tandklinikassistenter	24
Tandplejer	8
Tandlæger	14
Specialtandlæger	2
Administrative medarbejdere	7

Det er helt generelt fagligt dygtige medarbejdere, som er optaget af at udvikle tandplejen.

Tandplejen har 16.893 indskrevne patienter, heraf 1.050 på fritvalg.

Jobbet som overtandlæge

Som ny overtandlæge indgår du sammen med en erfaren lederkollega i en ny DUO-ledelse, som med reference til chefen for kerneområdet varetager det samlede ledelsesansvar for Tandplejen i Holbæk Kommune. Det omfatter bl.a.:

- Tandplejens samlede drift, udvikling og kvalitet
- Trivsel, arbejdsmiljø og ledelseskultur
- Strategisk udvikling og implementering af politiske og administrative beslutninger
- Sammenhæng i ledelsen på tværs af klinikker og funktioner

- Samarbejde med BOFA, øvrige kommunale enheder og eksterne samarbejdspartnere

DUO-ledelsen fastlægger i fællesskab de overordnede rammer for ledelse, prioriteringer og udvikling i tandplejen, og DUO-ledelse fordeler ledelsesopgaverne mellem sig, idet overtandlægen har det behandlingsmæssige ansvar og det primære ansvar for den tandlægefaglige ledelse og det omfatter som udgangspunkt bl.a.:

- Personaleledelse af medarbejdere i direkte reference
- Faglig ledelse af klinisk praksis herunder bl.a. behandling, diagnostik og kliniske standarder samt faglig tilsyn inkl. udliciterede opgaver
- Faglig ledelse af medarbejdere herunder bl.a. faglig sparring og supervision af tandlæger, tandplejere og klinikassistenter samt faglig understøttelse af filialklinikleder i klinisk-faglige spørgsmål.
- Klager og faglige henvendelser.

Lederkollegaen i DUO-ledelsen varetager som udgangspunkt drifts- og personaleledelse herunder bl.a.:

- Ledelsesansvar for filialklinikleder og leder af administrationen
- Personaleledelse af medarbejdere i direkte reference
- Faglig sparring af tandplejere og klinikassistenter (hvor sparringen ikke forudsætter tandlægefaglig viden)
- Løbende sparring, opfølgning og prioritering i forhold til drift, ressourcer og organisering
- Budget og økonomistyring
- Kapacitets- og ressourceplanlægning
- Arbejds miljø og APV.

DUO-ledelsen indgår i kerneområdets ledergruppe, der sammen udøver tværgående strategisk ledelse af det samlede kerneområde, og DUO-ledelsen bidrager efter aftale med chefen for kerneområdet til betjeningen af Holbæk Kommunes politiske ledelse.

Nogle af de mere konkrete opgaver for DUO-ledelsen og dermed for den nye overtandlæge vil være at lede implementeringen af en samlet udviklingsplan for tandplejen. Udviklingsplanen indeholder fem spor:

- Organisering, hvor der bl.a. skal udarbejdes tydelige rolle- og ansvarsbeskrivelser på tværs af alle funktionsbeskrivelser, og der skal tages stilling til spørgsmål som anvendelsen af de enkelte faggrupper og bemanningen indenfor dem. Der skal også tages stilling til, hvorledes tandplejen bliver bedre til at rekruttere og fastholde medarbejdere.
- Arbejds miljø med sigte på et mindre sygefravær og en forbedret APV. Etablering, implementering og forankring af et MED-udvalg er et element heri.
- Økonomi og regnskab med sigte på at udvikle økonomistyringen og skabe et bedre overblik over tandplejens kapacitet. Som et element heri skal der udarbejdes en plan

for nedbringelse af ventelisterne, og planen skal implementeres.

- Kvalitetssikring, der handler om at etablere et overblik over eventuelle kvalitetsmæssige udfordringer og at prioritere kvalitetsarbejdet og at opbygge en kvalitetsorganisation.
- Data med det sigte at udvikle en data-baseret tandpleje. Beslutningstagning skal kunne understøttes med relevante data og områder med muligheder for optimering skal kunne identificeres.

Andre hovedopgaver til være, at:

- Etablere en ny velfungerende ledelse i DUO-ledelsen og med filialklinik-lederen og lederen af den administrative stab.
- Sikre et bredt følgeskab i personalegruppen efter en periode med uro.
- Give faglig sparring, sikre den faglige linje og bidrage til et godt fagmiljø og et åbent læringsmiljø.
- Følge byggeriet af den nye klinik og sikre, at de muligheder, de nye rammer giver, udnyttes optimalt. Det er en vigtig opgave at samle de to filialklinikker Absalon og Bjergmarken og tandreguleringen i den nye klinik, og samtidig undgå at filialerne Tølløse og Jyderup glemmes.
- Bidrage til et godt tværgående samarbejde i hele kerneområdet og sikre, at tandplejens viden udnyttes optimalt til gavn for børn og familiers sundhed.

Faktaboks

Titel:	Overtandlæge
Ansvarsområde og funktion:	Er som overtandlæge en del af en DUO-ledelse, der sammen har det overordnede ledelsesansvar for Holbæk Kommunes Tandpleje. Som overtandlæge har du det faglige behandlingsmæssige ansvar for hele tandplejen. Indgår i kerneområdets ledergruppe og bidrager til hele børne- og ungeområdet ledelse og udvikling.
Løn og ansættelsesvilkår:	Stillingen aflønnes ved fuldtid med en årsløn på ca. 925.000 kr. ekskl. pension.
Reference:	Som overtandlæge refererer du til chefen for kerneområdet Børn og Familier Helle Østergaard Stisen.

Personprofil

Holbæk Kommune forventer, at du som ny overtandlæge har nedenstående kompetencer.

De formelle kvalifikationskrav:

- Er en veluddannet faglig dygtig tandlæge.
- Har ledelseserfaring fra klinikken eller et iøjnefaldende ledelsestalent.
- Har relevant lederuddannelse eller førlederkurser.

Krav til de mere personlige/ledelsesmæssige kompetencer:

- Har et godt overblik og er velstruktureret i sin arbejdsform.
- Har en positiv og konstruktiv tilgang og et godt personligt drive og et smittende humør.
- Er som person åben og nysgerrig; god til at indhente og dele ny viden – både i forhold til fag-faglig viden og i forhold til nye måder at lede, organisere og arbejde på (herunder digitalisering).
- Er pragmatisk og fleksibel; indstillet på at samarbejde om at finde de løsninger, der kan samle.
- Er inddragende og dialogorienteret i sin ledelsestilgang og er samtidig i stand til at træffe beslutninger og stå fast, når det er nødvendigt.
- Er tydelig mål- og retningsættende og i stand til at give andre handlerum i forhold til, hvordan målene nås.
- Har gode kommunikative evner; er inspirerende i sin formidling og er i stand til at lytte og tage imod.
- Har et godt netværk/er en god netværker.

Ansættelsesproces

Holbæk Kommune har nedsat et ansættelsesudvalg, der med hjælp fra Genitor gennemfører ansættelsesprocessen. Ansættelsesudvalget består af:

- Chef for kerneområdet Børn og Familier Helle Østergaard Stisen
- Interim overtandlæge Kirsten Dynes Møller
- Leder af tandplejen Johan Elmelund Poulsen
- Adm. leder Elna Louise Baumann
- Klinikassistent og TR suppleant Tina Guldmann
- Tandlæge Signe Undall-Behrend Hansen
- Specialtandlæge Louise Lindholm Jensen

Du kan søge stillingen via Genitors hjemmeside: www.genitor.dk. Ansøgningsfristen er **25. maj 2026**.

Ansættelsesudvalget mødes herefter og udvælger kandidater til første samtalerunde. Hvis du bliver udvalgt, så hører du fra os umiddelbart herefter.

Vi gennemfører to samtalerunder henholdsvis den 2. juni og den 18. juni. Mellem de to samtalerunder gennemfører Genitor et testforløb og indhenter referencer. Testforløbet omfatter:

- personlighedstesten NEO-PI-3, der er markedets bredest funderede og bedst dokumenterede
- den kognitive test IST-Screening, der er en nuanceret test til vurdering af generel intelligens
- en opfølgende testsamtale, hvor vi med udgangspunkt i personlighedstesten og den kognitive test drøfter dine kompetencer i forhold til den foranstående personprofil, og hvor du får en mundtlig feedback fra konsulenten.

Vi indhenter referencer for at validere oplysninger og vurderinger. Vi indhenter typisk tre referencer, og det sker i alle tilfælde efter forudgående aftale med dig.

Vi udarbejder en skriftlig kandidatvurdering, og den udgør den samlede afrapportering af testforløbet og referencetagningen. Vurderingen indeholder:

- resultaterne fra personlighedstesten og den kognitive test
- en vurdering af dine kompetencer i forhold til personprofilen
- en generel vurdering af din ledelsesadfærd
- en specifik vurdering af dine ledelsesmæssige styrker og svagheder i forhold til det konkrete job
- en konklusion vedrørende match.

Vi sender vurderingen til dig forud for anden samtalerunde, hvor du får mulighed for at kommentere vurderingen over for ansættelsesudvalget. Vi præsenterer og gennemgår vurderingen for ansættelsesudvalget i forbindelse med anden samtalerunde.

Ved anden samtalerunde præsenteres du for en caseopgave.

Vi forventer, at ansættelsesudvalget indstiller i forlængelse af anden samtalerunde, og at der træffes ansættelsesbeslutning umiddelbart herefter.

Vi forventer tiltrædelse den 4. august 2026.

Yderligere information

Holbæk Kommune har en informativ hjemmeside: www.holbaek.dk. Her kan du bl.a. se information om kommunen og dens politiske og administrative organisering samt politikker m.m. Vi forventer, at du som kandidat har orienteret dig på hjemmesiden.

En række dokumenter er centrale for stillingen som overtandlæge, og vi anbefaler, at du særligt orienterer dig i disse:

- Holbæk Kommunes ledelsesgrundlag:
<https://genitor.emply.net/GetFile.aspx?id=4cb3200b-5ad1-424e-afc9-9ccd885160a9>
- Holbæk Kommunes personalepolitik:
<https://holbaek.dk/om-kommunen/job-i-kommunen/personalepolitik>
- Læs mere om, hvordan det er at arbejde i Holbæk Kommune, her:
<https://holbaek.dk/om-kommunen/job-i-kommunen/ansigter-paa-jobs/moed-os/>

Hvis du har spørgsmål om jobbet, er du meget velkommen til at kontakte chef for Børn og Familier Helle Østergaard Stisen på tlf. 7236 1001 eller partner i Genitor Henning Meldgaard på tlf. 3141 0563 eller hm@genitor.dk.

Hvis du ønsker en drøftelse af dine muligheder i jobbet, er du også meget velkommen til at kontakte Henning. Alle henvendelser behandles fortroligt.

Vi glæder os til at høre fra dig.