

Marts 2026
Jesper Lund Madsen

Job- og personprofil

Områdeleder for kortevarende tilbud



Ringkøbing-Skjern
Kommune

Indledning

Ringkøbing-Skjern Kommune søger en ny områdeleder for de korterevarende tilbud.

Det er af mange grunde en meget attraktiv stilling. Her er nogle af grundene:

- Det er et område med en helt særlig karakter. De korterevarende tilbud i Handicap og Psykiatri inkluderer de uvisiterede tilbud, dagtilbud og bostøtte, og samlet set gør knap 600 borgere brug af disse muligheder. Området rummer mange facetter og er både stort og interessant. Tilbuddene er kendetegnet ved at være fleksible, målrettede og fokuseret på udvikling. De hjælper borgere med at skabe forandringer på den korte bane, men rummer samtidig indsatser med et vedligeholdende sigte, særligt på handicapområdet. Tilbuddene fungerer som støtte, afklaring og som en overgang til mere permanente løsninger.
- Som ny områdeleder får du en central rolle i at præge hele handicap- og psykiatriområdet, og du skal være med til at dagsordenssætte området og øge fokus på de mange borgere, der benytter hele handicap- og psykiatriområdets tilbud. Som områdeleder er du med til at løfte en vigtig og meningsfuld samfundsopgave. Du skal være med til at indfri Ringkøbing-Skjern Kommunes vision om, at Ringkøbing-Skjern Kommune skal være et godt sted for alle, og at mennesker med funktionsnedsættelser skal have mulighed for at deltage i samfundslivet på lige fod med andre med udgangspunkt i den enkeltes ønsker og mål for fremtiden.
- Handicap og Psykiatri har fra januar 2026 fået sit eget politiske udvalg og den politiske opmærksomhed er stor – både lokalt og nationalt. Det giver muligheder, tydelige rammer og klare ledelsesrum samtidig med, at der medfølger et stort ansvar. Du skal være med til at klæde fagchefen på, så der skabes de bedst mulige grundlag for de kommende politiske beslutninger.
- Du bliver en del af Naturens Rige, hvor liv, udvikling og nærhed går hånd i hånd. Her hersker ordentligheden, og sammen med de traditionelle vestjyske idealer sætter den rammen for det, der sker. Kommunen er veldrevet og har en sund organisation og ikke mindst en stærk bevidsthed om, at alle er her for borgerne.
- Ringkøbing-Skjern er en værdibaseret kommune, der er præget af en tillidsbaseret tilgang – noget, som man mærker helt ud i yderste led. Som medarbejderne selv beskriver det, så er det ikke bare fine ord på et stykke papir i Ringkøbing-Skjern Kommune, det er virkeligheden. Frisættelse er på dagsordenen, og frihed under ansvar er helt centralt i det daglige arbejde. Ledelsesansvaret bliver delegeret ud i ledelseskæden, og du får som områdeleder et stort ledelsesrum at agere i.
- Ringkøbing-Skjern er en visionær kommune, der vil noget, og en kommune, der forstår at arbejde sammen på tværs af både områder og hierarkier. Høj faglighed, rummelighed og pragmatisme er alt sammen noget, der kendetegner kommunen og skaber gode udviklingsmuligheder. Det gælder også på handicap- og psykiatriområdet, hvor man blandt andet er frontløber i arbejdet med digitalisering og velfærdsteknologi.

Denne job- og personprofil indeholder for det første en beskrivelse af de væsentligste opgaver, som den nye områdeleder vil stå over for (læs afsnittet 'Jobprofil'). For det andet indeholder

den en beskrivelse af de kompetencer, som Ringkøbing-Skjern kommune forventer, at den nye områdeleder har (læs afsnittet 'Personprofil').

Hvis du motiveres af opgaverne, og hvis du har kompetencerne, så bør du søge stillingen. Hvis du søger den, så forventer vi, at du i din ansøgning og i dit CV forholder dig til både jobprofilen og personprofilen.

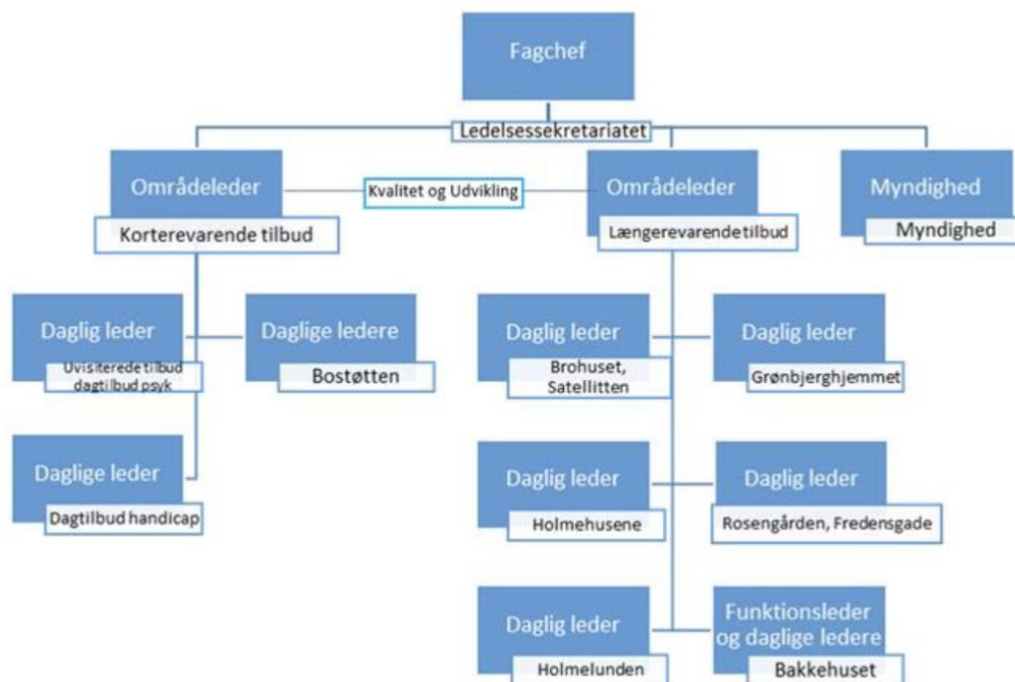
Du kan sidst i profilen læse mere om selve ansættelsesprocessen og se, hvor du kan finde mere information om Ringkøbing-Skjern Kommune og jobbet.

Jobprofil

Handicap og Psykiatri i Ringkøbing-Skjern Kommune har organiseret sig i to driftsområder hvoraf det ene område består af de korterevarende tilbud, og det andet område består af de længerevarende tilbud. Formålet med opdelingen er at sikre et særligt fagligt fokus på progression og selvhjulpethed i området for korterevarende tilbud samt et særligt fagligt fokus på vedligeholdende og vedvarende støtte i området med de længerevarende tilbud.

Der er i den nye organisering ikke sondret mellem målgrupper, men i stedet set på, hvilket funktionsniveau borgerne har. Borgere med behov for meget støtte er primært i området med de længerevarende tilbud, og borgere med behov for mindre støtte er i området med de korterevarende tilbud.

Organisationsdiagram:



De kortevarende botilbud omfatter de uvisterede tilbud, dagtilbud og bostøtte.

Områdelederen er ansvarlig for følgende:

- De uvisiterede tilbud, Forvisitationen og Vendepunktet, dagtilbud psykiatri og ADHD med en daglig leder.
- Bostøtten med tre daglige ledere.
- Dagtilbud på handicapområdet med en daglig leder.

Som Ringkøbing-Skjern Kommunes nye områdeleder bliver du overordnet ansvarlig for ledelsen af området for de korterevarende tilbud, herunder det overordnede og tværgående faglige, personalemæssige og økonomiske ansvar og den direkte ledelse af fem daglige ledere.

Området med de korterevarende tilbud har et samlet budget på ca. 63 mio. kr. og varetager støtten til langt de fleste borgere på hele handicap- og psykiatriområdet.

Dine væsentligste opgaver vil være:

Udviklingen af området

Du er ansvarlig for den strategiske planlægning i et område, hvor udvikling altid er i centrum. Her handler det om at skabe kontinuerlig udvikling på alle niveauer: udvikling af borgernes kompetencer, styrkelse af fagligheden, organisationsudvikling og medarbejdernes personlige og professionelle vækst. Du skal være den drivende kraft i at sætte nye initiativer i gang, sikre et bredt fremadrettet perspektiv og bidrage til udvikling både inden for dit eget område og på tværs af Handicap og Psykiatri. Alt, hvad du foretager dig, har fokus på at skubbe området videre og skabe forbedringer, så alle – både borgere, medarbejdere og organisationen – løbende bliver styrket og får nye muligheder.

Sikker og stabil drift

Du skal sikre stærke og bæredygtige tilbud, der specifikt på dagtilbudsområdet også lever op til tilsynenes krav. Det er dit ansvar at sikre, at området drives effektivt og med høj kvalitet, så ressourcerne bliver brugt bedst muligt på tværs af hele området. Du skal samtidig sørge for, at de fastsatte mål opfyldes, og at det politisk besluttede serviceniveau opretholdes. Derudover forventes det, at du arbejder målrettet med at udvikle og forbedre kvaliteten i de forskellige tilbud.

Ringkøbing-Skjern Kommune har i 2026 udarbejdet en Faktarapport om tilbuddene i Handicap og Psykiatri. Rapporten er et centralt og vigtigt redskab for både områdelederen og hele Handicap og Psykiatri. Rapporten giver et klart overblik over fakta, konklusioner og anbefalinger, og gennemgår alle ydelser med udgangspunkt i de politiske strategiske pejlemærker. Den fungerer som en praktisk guide og hjælper med at understøtte det videre arbejde med de enkelte ydelser, så indsatsen kan målrettes og udvikles ud fra de strategiske mål.

Ledelsesteamet

Som områdeleder skal du, sammen med de daglige ledere styrke og udvikle et stærkt ledelsesteam, hvor I aktivt arbejder på at finde fælles fodslag og skabe fællesskaber. Her er kompetente og dygtige daglige ledere, der er selvkørende og leverer fine resultater. Det er vigtigt, at du understøtter den enkelte leder i at lykkes ude i driften og bidrager til, at der opstår en fælles forståelse og retning i teamet. Der efterspørges et stærkt fællesskab, hvor ledelse er på dagsordenen, hvor man hjælper hinanden, og hvor man kan udfordre hinanden i et trygt og tillidsfuldt miljø. Det kræver en dygtig områdeleder, der forventes at kunne omsætte, eksekvere og kommunikere igennem dine ledere, samtidig med at du viser tillid, giver ledelsesrum og skaber plads til, at initiativer kan gro og udvikle sig nedefra i organisationen.

Rekruttering og tilknytning

Velfærdsområderne står over for betydelige rekrutteringsudfordringer både nu og i fremtiden. Det er en problemstilling, der fylder meget i Handicap og Psykiatri, hvor det bliver mere og mere vanskeligt at tiltrække og fastholde kvalificerede medarbejdere. For at imødekomme denne udfordring har man oprettet en styregruppe for rekruttering og tilknytning, som du, i rollen som områdeleder, indgår i. Det forventes, at du som områdeleder engagerer dig aktivt og konstruktivt i dette arbejde, og bidrager med ideer og løsninger, så rekrutteringsudfordringen bliver håndteret på en effektiv og bæredygtig måde.

Digital transformation

Handicap og Psykiatri arbejder målrettet med digital omstilling i tråd med Ringkøbing-Skjern Kommunes strategi. Målet er, at teknologi skal øge borgernes selvstændighed og gøre arbejdsgange mere effektive. Flere digitale løsninger er implementeret. Områdelederen skal udnytte digitaliseringens muligheder og sørge for, at nye løsninger skaber værdi i praksis – helt i tråd med kommunens vision for digital transformation.

Kompetenceudvikling

Kompetenceudvikling er et centralt indsatsområde i Handicap og Psykiatri – både for ledere og medarbejdere. Som områdeleder har du ansvar for, at kompetenceudviklingen stadig er i fokus, så både ledelsen og fagligheden hele tiden justeres og udvikles. Derudover er afdelingens arbejde med intern kompetenceudvikling forankret i afdelingen Kvalitet og Udvikling, og du skal aktivt støtte og bidrage til denne indsats.

Samarbejdet i Handicap og Psykiatri

Organiseringen forudsætter en tæt og positiv dialog samt et stærkt fokus på samarbejde på tværs i områdeledelsen. Det gælder både i forholdet mellem Myndighed og de forskellige tilbud, samt i koordineringen mellem de kortere og længerevarende tilbud. Du skal bidrage til at opbygge en fælles kultur i Handicap og Psykiatri, hvor tværgående projekter bliver sat i gang og ført ud i livet på hele området. Områdeledelsen arbejder sammen i et miljø præget af tillid og åbenhed, hvor man støtter hinanden og arbejder målrettet mod fælles løsninger.

Samspillet med omverdenen

Du skal som områdeleder skabe og vedligeholde tværgående relationer til både interne og eksterne samarbejdspartnere med henblik på at kunne skabe bedre løsninger for borgerne. Din berøringsflade er stor, og nogle af de væsentligste samarbejdspartnere omfatter de øvrige velfærdsområder i kommunen, regionen og tilsynene. Derudover er tilbuddene i Handicap og Psykiatri stærkt forankrede i civilsamfundet og erhvervslivet i lokalområderne – samarbejder, du som områdeleder skal understøtte og være med til at vedligeholde og videreudvikle.

Faktaboks

Titel:	Områdeleder af de korterevarende tilbud i Handicap og Psykiatri.
Ansvarsområde og funktion:	Det faglige, personalemæssige og økonomiske ansvar for de korterevarende tilbud.
Løn og ansættelsesvilkår:	Ansættelsen sker med udgangspunkt i en grundløn på ca. 600.000 kr. ekskl. pension. Hertil kommer muligheden for at forhandle funktions- og kvalifikationstillæg.
Reference:	Områdelederen refererer til fagchefen for Handicap og Psykiatri.

Personprofil

Ringkøbing-Skjern Kommune forventer, at du som ny områdeleder har nedenstående kompetencer.

De formelle kvalifikationskrav:

- Du har en **solid og relevant uddannelsesmæssig baggrund**, der giver dig både teoretisk og praktisk forståelse for de mangeartede opgaver og ydelser inden for området. Din uddannelse og erfaring betyder, at du hurtigt kan danne dig overblik over både de praktiske og strategiske aspekter af området, hvilket styrker din evne til at prioritere og igangsætte relevante initiativer.
- Du har **relevant ledelseserfaring**, og det vil være en fordel, hvis du allerede har en lederuddannelse eller er motiveret for at påbegynde en. Din ledelseserfaring omfatter også evnen til at styre både kvalitet og økonomi, så du sikrer, at organisationens mål opfyldes på en måde, hvor ressourcerne udnyttes bedst muligt, og medarbejdernes kompetencer bringes i spil.
- Du har solid **erfaring fra enten handicap- og psykiatriområdet eller andre relevante velfærdsområder**. Din erfaring gør dig i stand til at arbejde målrettet med både kvalitetssikring af indsatsen og økonomisk ansvarlighed, så tilbuddene lever op til både faglige og økonomiske krav.
- Du har et **godt kendskab til den kommunale forvaltning** og forstår, hvad det vil sige at arbejde i en politisk styret organisation. Du har indsigt i, hvordan kvalitet og økonomi spiller sammen i den offentlige sektor, og du formår at navigere i krydsfeltet mellem faglige ambitioner og økonomiske rammer, så både borgere og organisation får mest muligt ud af de tildelte ressourcer.

De mere personlige/ledelsesmæssige kompetencekrav:

- Du **brænder for området** og har en tydelig motivation for at bidrage til dets udvikling, både fagligt og menneskeligt. Du har et stærkt engagement og formår at inspirere andre med din vision.
- Du er en **dygtig leder**, som forstår at lede gennem ledere. Du har evne til at sætte retning, kommunikere klare mål og skabe fælles forståelse i organisationen. Du udviser tillid og bruger en delegerende ledelsesstil, hvor du understøtter selvstændighed og udvikling hos dine medarbejdere.
- Du har **stærke samarbejdsevner**, og du ser værdien i dialog og inddragelse. Du stræber efter at opbygge gode relationer og arbejder aktivt for at finde holdbare kompromiser, der tilgodeser både organisationens og borgernes behov.
- Du besidder **solide relationelle kompetencer** og har et positivt livssyn, som smitter af på dine omgivelser. Du formår at skabe tryghed og tillid, så både ledere, medarbejdere og samarbejdspartnere oplever et sikkert og konstruktivt arbejdsmiljø.
- Du har et **skarpt overblik og evner at bevare roen**, også når opgaverne er mangfoldige og komplekse. Du er god til at strukturere arbejdet og skabe de rette rammer, så teamet får de optimale vilkår for at lykkes.

- Du **hviler i dig selv** og i din lederrolle. Du er autentisk, bringer dig selv i spil og står fast, også når du møder modstand. Du har mod til at træffe vigtige beslutninger og tager ansvar for både succeser og udfordringer.
- Du er **nysgerrig og åben for nye perspektiver**, og du værdsætter udvikling – både din egen og organisationens. Du har blik for læring, innovation og skaber grobund for forandring, når det er nødvendigt.
- Du har **høj integritet og arbejder professionelt** med etisk ansvarlighed som grundlag for dine beslutninger og handlinger.

Ansættelsesproces

Ringkøbing-Skjern Kommune har nedsat et ansættelsesudvalg, der med hjælp fra Genitor gennemfører ansættelsesprocessen og indstiller kandidater til fagchefen. Ansættelsesudvalget består af:

- Line Loldrup, fagchef
- Christina Muldkjær Rasmussen, myndighedsleder
- Birgit Hunsjær, fælles TR for SL
- Tanja Røn Kloster, daglig leder korterevarende tilbud, Bostøtte Ringkøbing-Videbæk
- Mette Bork Andersen, daglig leder korterevarende tilbud, Forvisitation og uvisiterede tilbud

Du kan søge stillingen via Genitors hjemmeside: www.genitor.dk. **Ansøgningsfristen er den 10. maj 2026.**

Ansættelsesudvalget mødes den 12. maj og udvælger kandidater til første samtalerunde. Hvis du bliver udvalgt, så hører du fra os umiddelbart herefter.

Vi gennemfører to samtalerunder. Første samtalerunde afvikles den 20. maj, og anden samtalerunde afvikles den 27. maj

Mellem de to samtalerunder gennemfører Genitor et testforløb og indhenter referencer.

Testforløbet omfatter:

- personlighedstesten NEO-PI-3, der er markedets bredest funderede og bedst dokumenterede
- den kognitive test IST-Screening, der er en nuanceret test til vurdering af generel intelligens
- en opfølgende testsamtale, hvor vi med udgangspunkt i personlighedstesten og den kognitive test drøfter dine kompetencer i forhold til den foranstående personprofil, og hvor du får en mundtlig feedback fra konsulenten.

Vi indhenter referencer for at validere oplysninger og vurderinger. Vi indhenter typisk tre referencer, og det sker i alle tilfælde efter forudgående aftale med dig.

Vi udarbejder en skriftlig kandidatvurdering, og den udgør den samlede afrapportering af testforløbet og referencetagningen. Vurderingen indeholder:

- resultaterne fra personlighedstesten og den kognitive test
- en vurdering af dine kompetencer i forhold til personprofilen
- en generel vurdering af din ledelsesadfærd
- en specifik vurdering af dine ledelsesmæssige styrker og svagheder i forhold til det konkrete job
- en konklusion vedrørende match.

Vi sender vurderingen til dig forud for anden samtalerunde, hvor du får mulighed for at kommentere vurderingen over for ansættelsesudvalget. Vi præsenterer og gennemgår vurderingen for ansættelsesudvalget i forbindelse med anden samtalerunde.

Ved anden samtalerunde præsenteres du for en caseopgave.

Vi forventer, at ansættelsesudvalget indstiller kandidater i forlængelse af anden samtalerunde, og at der træffes ansættelsesbeslutning umiddelbart herefter. Vi forventer tiltrædelse den 1. august 2026.

Yderligere information

Ringkøbing- Skjern Kommune har en meget informativ hjemmeside: www.rksk.dk. Her kan du bl.a. se information om kommunen og dens politiske og administrative organisering samt politikker m.m. Vi forventer, at du som kandidat har orienteret dig på hjemmesiden.

En række dokumenter er helt centrale for stillingen som områdelederen, og vi anbefaler, at du særligt orienterer dig i disse:

- Information og Handicap og Psykiatris bostøtte, dag- og botilbud:
<https://handicapogpsykiatri.rksk.dk/korterevarende-tilbud>
- Faktarapport om tilbud i Handicap og Psykiatri:
<https://tinyurl.com/2wudj7pt>
- Fælles ledelsesgrundlag i Handicap og Psykiatri:
<https://tinyurl.com/2ymz59nt>
- Ledelsesgrundlag i Ringkøbing-Skjern Kommune:
<https://ledelse.rksk.dk/>
- Strategi for digital transformation:
<https://tinyurl.com/yc67zpf2>
- Drejebog for samarbejdet mellem Myndighed og tilbuddene i Handicap og Psykiatri:
<https://tinyurl.com/yrbhxbyy>
- Serviceniveaubeskrivelser:
<https://tinyurl.com/3tsfvxmv>
- Handicap- og psykiatripolitik:
<https://tinyurl.com/dryrs8eg>

- Kerneopgave:
<https://tinyurl.com/4p3z3zf9>
- Beskrivelse af begreber i kerneopgave:
<https://tinyurl.com/mux263jy>

Hvis du har spørgsmål om jobbet, er du meget velkommen til at kontakte fagchef i Handicap og Psykiatri Line Loldrup på tlf. 40 32 37 86 eller line.loldrup@rksk.dk eller partner i Genitor Jesper Lund Madsen på tlf. 22 89 8525 eller jlm@genitor.dk.

Hvis du ønsker en drøftelse af dine muligheder i jobbet, er du også meget velkommen til at kontakte Jesper Lund Madsen. Alle henvendelser behandles fortroligt.

Vi glæder os til at høre fra dig.