

Job- og personprofil

Genbrugschef

ARGO

April, 2026

Indledning

ARGO søger en ny genbrugschef, fordi den nuværende genbrugschef efter 20 års ansættelse i ARGO har valgt at stoppe.

Stillingen som genbrugschef er af mange grunde meget attraktiv:

- ARGO er i dag en markant aktør i en forsyningssektor, der er midt i en omfattende transition med nye rammevilkår, konkurrenceudsættelse af affaldsområdet, nye selskabsstrukturer og skærpede krav i forhold til klima og grøn omstilling. Skærpede krav til beredskab og cybersikkerhed som kritisk infrastruktur og samtidig skal der leveres sikker og effektiv drift.
- ARGO er et moderne velfungerende affalds- og energiselskab, der med en sund økonomi og en robust og kompetent organisation med dygtige og engagerede medarbejdere og ledere er godt rustet til fremtidens krav.
- Som ny genbrugschef får du et bredt ansvar for ARGOs 14 genbrugspladser og 3 deponier, og du skal sammen med dygtige og engagerede sektionsledere og medarbejdere være med til at løfte meget vigtige samfundsmæssige opgaver omkring cirkularitet og affaldsminimering.
- Du bliver en del af ARGOs chefgruppe, og du skal her være med til at fastholde og videreudvikle ARGO, som en førende klimaaktør i det fremtidige affalds- og energimarked.

Denne job- og personprofil indeholder en beskrivelse af de væsentligste opgaver, som den nye genbrugschef vil stå over for (læs afsnittet 'Jobprofil'). For det andet indeholder den en beskrivelse af de kompetencer, som ARGO forventer, at den nye genbrugschef har (læs afsnittet 'Personprofil').

Hvis du motiveres af opgaverne, og hvis du har kompetencerne, så bør du søge stillingen. Hvis du søger den, så forventer vi, at du i din ansøgning forholder dig til både jobprofilen og personprofilen.

Du kan sidst i profilen læse mere om selve ansættelsesprocessen, og du kan se, hvor du kan finde mere information om ARGO og stillingen som genbrugschef.

Jobprofil

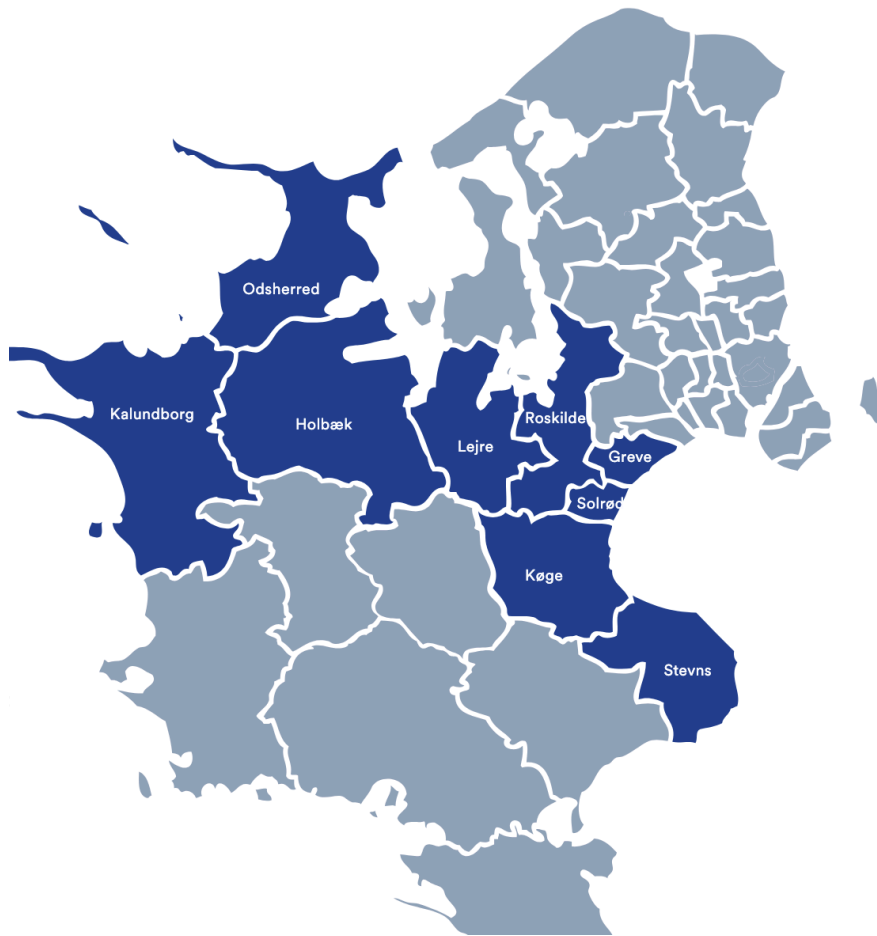
Kort om ARGO

Det er ARGOs **mission** at skabe bæredygtige affaldsløsninger, der fremmer den grønne omstillingen, og **visionen** er at være en førende klimaaktør i det fremtidige affalds-marked. Det er en position, som ARGO opnår ved at:

- Sikre, at affald kanaliseres til cirkulær og klimaoptimal behandling.
- Sørge for konkurrencedygtig og sikker drift af samfundskritiske aktiviteter på affaldsområdet.
- Yde en god service til kunder og ejerkommuner, således at cirkulære og grønne valg fremmes mest muligt.

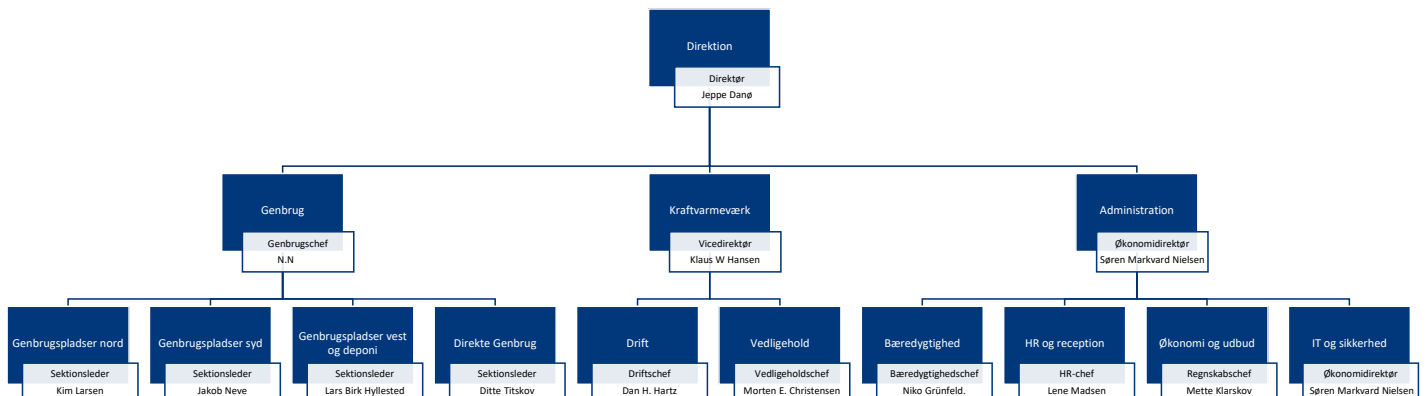
ARGO arbejder for endnu mere genbrug og genanvendelse og omdanner restaffald til el og fjernvarme. ARGO håndterer affald efter prioriteringen: Genbrug før gen-anvendelse før energiudnyttelse – og endelig en lille rest til sikker deponering. ARGO har i alt 213 medarbejdere, og selskabet omfatter bl.a.: 14 genbrugspladser, genbrugsbutikker, 3 deponier (et åbent) og 1 kraftvarmeværk.

ARGO er ejet af ni kommuner: Greve, Holbæk, Kalundborg, Køge, Løjre, Odsherred, Roskilde, Solrød, Stevns Kommune jf. illustrationen nedenfor:



Jobbet som genbrugschef i ARGO

Som genbrugschef refererer du til ARGOs direktør Jeppe Danø, og du får ansvar for genbrugsområdet, der indgår i organisationen, som illustreret i diagrammet nedenfor.



Som ny genbrugschef får ansvar for:

- Driften af ARGOs 14 genbrugspladser inkl. gensalg og genbrug.
- Deponiakiviteter – herunder det åbne Audebo Miljøcenter.
- Omlastningsaktiviteter.
- Ledelsesansvar for fire sektionsledere, der har ansvar for i alt 118 med-arbejdere. Som genbrugschef har du det overordnede personaleansvar for hele området, og du har kompetencen til at ansætte og afskedige.
- En økonomi med en årlig omsætning på op mod 250 mio. kr. Genbrugsområdet drives efter et hvile-i-sig-selv princip, og ARGO lægger vægt på gennem-sigtighed og effektiv drift af pladserne.

Du får et tæt samarbejde med en lang række samarbejdspartnere og interessenter herunder bl.a.:

- Deltagelse i møder med og præsentationer for ARGOs bestyrelse og ejerkreds, når det er relevant.
- Samarbejde med ejerkommunerne om koncept for driften af genbrugs-pladserne og ydelserne inden for driftsområdet. Genbrugspladserne er i stor udstrækning ARGOs ansigt udadtil og med mere end 1,6 mio. besøgende om året er det afgørende for ARGO og for kommunerne, at borgerne oplever god service.
- Samarbejde med myndighed om miljøforhold, regulering mv. Det gælder generelt, at miljøkrav og regulering skærpes – i særdeleshed i forhold til deponiområdet – og det giver anledning til løbende dialog og forhandling med myndigheder herunder ikke mindst Miljøstyrelsen.

Andre vigtige opgaver er at:

- Sikre et godt og sikkert arbejdsmiljø for områdets medarbejdere og ledere. ARGO er en god arbejdsplads, som medarbejderne er glade for og stolte af. Det er en hovedopgave at fastholde og videreudvikle genbrugsområdet, som en god arbejdsplads, som kan tiltrække og tilknytte dygtige medarbejdere.
- Fastholde og videreudvikle den service genbrugspladserne giver til kunderne og som led heri at fremme innovative løsninger, der kan tilskynde og nudge til mere og bedre sortering og genanvendelse.
- Videreudvikle sektionsledergruppen som en effektiv og velfungerende leder-gruppe, som deler inspiration og viden, og som giver gensidig sparring f.eks. omkring:
 - Nærværende distanceledelse, der er en særlig udfordring givet den store geografi, som genbrugsområdet dækker over.
 - Situationsbestemt personaleledelse, som er vigtig givet, at ARGO er en meget rummelig arbejdsplads, der tager et stort socialt ansvar.
- Løfte dagsordenen om cirkularitet og affaldsminimering. ARGO har bæredygtighed og grøn omstilling meget højt på dagsordenen, og som genbrugs-chef har du en væsentlig rolle i forhold hertil.

Faktaboks

Titel:	Genbrugschef
Ansvarsområde og funktion:	Ledelsesansvar for ARGOs genbrugspladser, deponi-aktiviteter og omlastningsaktiviteter. Ledelsesopgaven omfatter personaleledelse af 4 sektionsledere og i alt 118 medarbejdere og et økonomiansvar for en omsætning på op mod 250 mio. kr. Medlem af ARGOs chefgruppe, der ledes af direktøren og foruden genbrugschefen består af vicedirektøren og økonomidirektøren.
Beliggenhed:	ARGO har adresse på Håndværkervej 70A i Roskilde. Som genbrugschef forventes du at være synlig på ARGOs genbrugspladser/butikker og deponier.

Personprofil

ARGO forventer, at du som ny genbrugschef:

- Har erfaring fra miljøområdet bredt forstået – det kan både være med en baggrund fra den offentlige sektor eller den private sektor (eller en kombi-nation). Erfaring fra affalds- og forsyningssektoren er en fordel, men ikke et krav.
- Har relevant ledelseserfaring herunder erfaring med ledelse af ledere og af driftsmedarbejdere med forskellige uddannelsesmæssige baggrunde. Erfaring med distanceledelse er en fordel.
- Har et godt overblik og evner at sætte dig ind i en kompleks miljøregulering og evner en vigtig økonomistyringsopgave.
- Er pragmatisk og løsnings- og samarbejdsorienteret; kan formidle et godt samarbejde med de forskellige ejerkommunerne og med de mange øvrige samarbejdspartnere, der er på genbrugsområdet.
- Kan løfte udvikling af driftsområdet med fortsat fokus på bæredygtighed, ny teknologi, social ansvarlighed.
- Kan fastholde og videreudvikle den gode service, som genbrugspladserne leverer til de 1,6 mio. årligt besøgende.
- Er en dygtig og en synlig personaleleder, der evner at lede selvstændige sektionsledere og udøve nærværende distanceledelse.
- Kan tænke strategisk og udviklende indenfor ARGOs mest borgernære område.
- Har gode kommunikative evner; er klar og tydelig og i stand til at tale med alle og i stand til at løfte dagsordenen om cirkularitet og affaldsminimering.

Ansættelsesproces

ARGO har nedsat et ansættelsesudvalg, der med hjælp fra Genitor gennemfører ansættelsesprocessen og indstiller til direktøren, der har ansættelseskompetencen. Ansættelsesudvalget består af:

- Jeppe Danø, direktør
- Jakob Neve, sektionsleder
- Klaus W. Hansen, vicedirektør
- Carsten Hagelund, tillidsrepræsentant på genbrugspladserne
- Lene Madsen, HR-chef.

Du kan søge stillingen via Genitors hjemmeside: www.genitor.dk. Ansøgningsfristen er den **31. maj 2026**.

Ansættelsesudvalget mødes den 3. juni og udvælger kandidater til første samtalerunde. Hvis du bliver udvalgt, så hører du fra os umiddelbart herefter.

Vi gennemfører to samtalerunder. Første samtalerunde afvikles den 5. juni, og anden samtalerunde afvikles den 26. juni.

Mellem de to samtalerunder gennemfører Genitor et testforløb og indhenter referencer. Vi indhenter referencer for at validere oplysninger og vurderinger. Vi indhenter typisk tre referencer, og det sker i alle tilfælde efter forudgående aftale med dig. Testforløbet omfatter:

- Personlighedstesten NEO-PI-3, der er markedets bredest funderede og bedst dokumenterede
- Begavelsestesten IST-Screening, der er en omfattende og nuanceret test til vurdering af generel intelligens
- En opfølgende testsamtale, hvor vi med udgangspunkt i personligheds- og begavelsestesten drøfter dine kompetencer i forhold til den foranstående personprofil, og hvor du får en mundtlig feedback fra konsulenten.

Vi udarbejder en skriftlig kandidatvurdering, og den udgør den samlede afrapportering af testforløbet og referencetagningen. Vurderingen indeholder:

- Resultaterne fra personlighedstesten og begavelsestesten
- En vurdering af dine kompetencer i forhold til personprofilen
- En generel vurdering af din ledelsesadfærd og en specifik vurdering af dine ledelsesmæssige styrker og svagheder i forhold til det konkrete job
- En konklusion vedr. match.

Vi sender vurderingen til dig forud for anden samtalerunde, hvor du får mulighed for at kommentere vurderingen over for ansættelsesudvalget. Vi præsenterer og gennemgår vurderingen for ansættelsesudvalget i forbindelse med anden samtalerunde. Ved anden samtalerunde præsenteres du for en caseopgave.

Vi forventer tiltrædelse den **1. august 2026**.

Yderligere information

Du kan se yderligere information om ARGO på hjemmesiden www.argo.dk.

Hvis du har spørgsmål om jobbet, er du meget velkommen til at kontakte ARGOs direktør Jeppe Danø på 2333 8805 eller partner i Genitor Henning Meldgaard på tlf. 3141 0563 eller hm@genitor.dk.

Hvis du ønsker en fortrolig drøftelse af dine muligheder i jobbet, er du også meget velkommen til at kontakte Henning. Alle henvendelser behandles fortroligt.

Vi glæder os til at høre fra dig.