

Maj 2026

Job- og personprofil

Afdelingsleder for Familiecentret
Ringkøbing-Skjern Kommune

Indledning

Ringkøbing-Skjern Kommune søger en ny afdelingsleder for Familiecentret. Det er af mange grunde en meget attraktiv stilling. Her er nogle af grundene:

- Ringkøbing-Skjern Kommune arbejder ud fra klare værdier og en tillidsbaseret tilgang, hvilket afspejles på alle organisatoriske niveauer. Man oplever, at værdierne er integreret i praksis, ikke blot nedskrevet. Frihed under ansvar er et grundlæggende princip i det daglige arbejde; ledelsesansvar uddelegeres i ledelseskæden, så ledere får et betydeligt råderum til at udføre deres opgaver.
- Du tiltræder som leder for et familieområde, der opnår betydelig opmærksomhed og anerkendelse fra kommunens politikere. Denne respekt og dette fokus åbner muligheder, men indebærer samtidig et ansvar.
- Familieområdet er karakteriseret ved løbende forandringer. Forandringsparathed er således et grundvilkår. Din opgave vil – i tæt samarbejde med hele organisationen – bestå i at prioritere opgaverne korrekt og sikre, at ressourcerne udnyttes optimalt til fordel for kommunens børn, unge og familier.
- Som leder for en afdeling med omkring 37 årsværk og tre koordinatore er du en central rolle i vores velfærdssamfund. Sammen med kompetente koordinatore og medarbejdere har du en unik mulighed for at gøre en positiv forskel for mange unge og deres familier. Du vil have ansvar for visitering til indsatserne samt for det tætte samarbejde på tværs, som arbejdet kræver.
- Du bliver en del af et stærkt lederteam, hvor samarbejde på tværs og vigtige strategiske diskussioner er i fokus. Ud over lederen af Familiecentret består gruppen af fem andre specialiserede ledere fra Børn og Familie. Hver leder bidrager med stor faglighed inden for sit område, hvilket sikrer engagerende og udviklende faglige samtaler.
- Du vil opleve en alsidig og dynamisk arbejdsdag i en kommune, der bygger på et solidt fundament midt i Naturens Rige. Kommunen prioriterer livskvalitet, udvikling og nærhed og vægter ordentlighed samt traditionelle vestjyske værdier, som danner rammen om organisationens aktiviteter. Kommunen er veldrevet med en velfungerende organisation, stabil ledelse, engagerede medarbejdere og et fælles fokus på samarbejde og på at yde den bedste service til borgerne.

Denne job- og personprofil indeholder for det første en beskrivelse af de væsentligste opgaver, som den nye afdelingsleder vil stå over for (læs afsnittet 'Jobprofil'). For det andet indeholder den en beskrivelse af de kompetencer, som Ringkøbing-Skjern Kommune forventer, at den nye afdelingsleder har (læs afsnittet 'Personprofil').

Hvis du motiveres af opgaverne, og hvis du har kompetencerne, så bør du søge stillingen. Hvis du søger den, så forventer vi, at du i din ansøgning og i dit CV forholder dig til både jobprofilen og personprofilen.

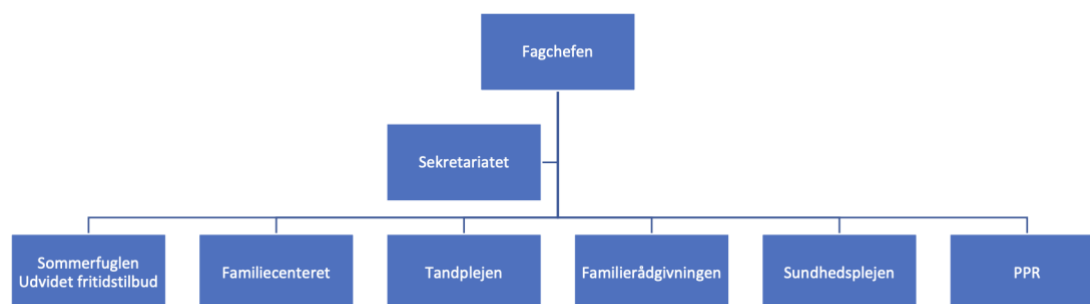
Du kan sidst i profilen læse mere om selve ansættelsesprocessen og se, hvor du kan finde mere information om kommunen og jobbet.

Jobprofil

Som Ringkøbing-Skjerns Kommunes nye afdelingsleder bliver du overordnet ansvarlig for driften og udviklingen af Familiecentret.

Organisatorisk er Familiecentret forankret i Børn og Familie sammen med Sundhedsplejen, PPR, Familierådgivningen, Tandplejen og aflastningstilbuddet 'Sommerfuglen'.

Du får den daglige ledelse af afdelingen, der består af ca. 37 årsværk og tre koordinatore. Afdelingen har et samlet budget på ca. 25 mio. kroner.



Familiecentret Ringkøbing-Skjern

Familiecentret er et visiteret tilbud til alle familier i Ringkøbing-Skjern Kommune med børn og unge i alderen 0-18 år.

Familiecentret yder dagbehandling til familier med børn og unge op til 18 år, som har et særligt behov for hjælp, støtte og behandling. Et forløb i et af Familiecentrets tilbud kan variere i tid og intensitet og vil blive tilrettelagt med udgangspunkt i den konkrete families behov for hjælp og støtte. I Familiecentret samarbejder man for at styrke sundhed, trivsel og læring for alle børn og unge i kommunen.

Familiecentret består af tre teams med hver sin koordinator:

Team spæd- og småbørn og familie

Teamet varetager alle primære ydelser og arbejdsopgaver i forhold til spæd- og småbørn 0-6 år og deres familier.

Team skolebørn og familie

Vi varetager alle primære ydelser og arbejdsopgaver i forhold til skolebørn 7-14 år og deres familier.

Team unge og familie

Vi varetager alle primære ydelser og arbejdsopgaver i forhold til unge 15-22 år og deres familier.

Dine væsentligste opgaver vil være følgende:

Ledelse af Familiecentret

De seneste år har hele børne- og familieområdet fået større opmærksomhed, samtidig med at opgaverne bliver stadig mere komplekse. Samarbejde på tværs er essentielt for at skabe og udvikle tilbud af høj kvalitet til borgerne.

I Familiecentret er det nødvendigt både at styrke eksisterende indsatser og fremme en sund organisatorisk og faglig udvikling. Denne udvikling skal bygge på en solid viden, på relevant forskning, på stærke data samt på medarbejdernes og koordinatorernes professionelle erfaringer. Målet er at balancere kontinuerlig udvikling med konsolidering af allerede igangsatte gode tilbud. Det kræver stærk og kompetent ledelse, ambitiøse mål og et tæt samarbejde med medarbejdere, koordinatore, fagkonsulenter og ikke mindst organisationens formelle fora som MED-udvalget og TRIO-samarbejdet.

Det forventes, at du bidrager til at fastlægge rammerne for arbejdsprocesserne, er klar og konsekvent i dine prioriteringer og beslutninger og angiver en tydelig retning. En væsentlig del af rollen indebærer at kommunikere formål og skabe motivation, engagement og opbakning blandt medarbejderne gennem transparente processer, ægte involvering, klare forventninger og tydelige retningslinjer for opgaveløsningen.

Du skal desuden fungere som en tilgængelig leder, der med en oprigtig interesse for både opgaver og medarbejdere sikrer tryghed ved aktiv tilstedeværelse i det daglige arbejde.

Ledelse af koordinatorene– og fagkonsulent

Koordinatorerne har det fulde faglige ansvar for deres respektive teams. Som leder skal du skabe tydelige rammer for mandat og ledelsesrum, så koordinatorene får mulighed for at bringe deres faglige styrker i spil tæt på både kerneopgaven og medarbejderne. Det er vigtigt, at koordinatorene arbejder i en kultur præget af tillid og samarbejde, hvor det er naturligt at støtte hinanden og bruge de samlede kompetencer og ressourcer på tværs. Du skal understøtte, at fællesskabet styrkes, og at koordinatorene har retning, indflydelse og mulighed for at tage ansvar i hverdagen – i tråd med RKSK's ledelsesgrundlag om tydelig retning, involvering, tillid og fælles ansvar.

Ledelse af medarbejdere

Det forventes, at du udviser kompetent personaleledelse over for alle medarbejdere, der har direkte reference til dig.

Samarbejdet i Børn og Familie

Som afdelingsleder i RKSK forventes det, at du aktivt bidrager til den fælles og tværgående udvikling i Børn og Familie, baseret på kommunens ledelsesgrundlag og visioner om tydelig retning, involvering og fælles ansvar. Ledelsesteamet forventer, at du engagerer dig, bringer dine idéer i spil og tør udfordre dine lederkolleger og din chef på en konstruktiv måde. Sammen skal I drive en stærkere integration mellem fagområderne, så samarbejdet på tværs ikke bare initieres, men hele tiden styrkes og udvikles med fokus på kvalitet og fællesskab. Du skal sikre, at det tværgående samarbejde mellem afdelinger og forvaltninger prioriteres højt, og at relationerne i organisationen udvikles og vedligeholdes, så følgeskabet og engagementet fra

hele RKSK understøttes. Som leder af Familiecentret bliver du en central repræsentant for Børn og Familie og en nøgleperson i at skabe og fastholde konstruktive partnerskaber og samarbejder, der bygger på RKSK's værdier om dialog, tillid og fælles udvikling.

Styringsopgaven

Familieområdet kan være svært styrbart, og det er derfor vigtigt, at du som afdelingsleder fortsat har fokus på balancen mellem styringsopgaven og udviklingen af fagligheden og kvaliteten. Du skal, også sammen med dine afdelingslederkolleger, skabe rammer, så hele chefområdet udnytter ressourcerne bedst muligt, og så de store beslutninger træffes på oplyste, gennemarbejdede og databaserede grundlag.

Faktaboks

Titel:	Afdelingsleder for Familiecentret.
Ansvarsområde og funktion:	Ledelse af Familiecentret.
Løn og ansættelsesvilkår:	Ansættelsen sker med udgangspunkt i en lønpakke på ca. 700.000.- kr. ekskl. pension. Hertil kommer muligheden for at forhandle yderligere kvalifikationstillæg.
Reference:	Som leder af Familiecentret refererer du til fagchefen i Børn og Familie.

Personprofil

Ringkøbing-Skjern Kommune forventer, at du som ny afdelingsleder har nedenstående kompetencer.

- Du har solid ledelseserfaring, herunder erfaring med at arbejde i politisk styrede organisationer. Du evner at navigere i komplekse sammenhænge og kan skabe bro mellem strategi, hverdagens opgaver og medarbejdernes engagement. På den måde sikrer du, at beslutninger og visioner bliver omsat til praksis.
- Du har en relevant uddannelsesbaggrund og indgående erfaring med afdelingens opgaver. Det giver dig en stærk faglighed, hvor du formår at tage afsæt i både teori og praksis og samtidig holde fokus på den opgave, der skal løses for borgerne.
- Du er proaktiv, handlekraftig og tør tage initiativ – også når vejen frem ikke er helt klar. Du går forrest, sætter retning og sikrer fremdrift, samtidig med at du giver plads til refleksion og dialog.

- Du har en undersøgende tilgang og er lyttende, nysgerrig og engageret i kontinuerlig læring. Du formidler dine tanker klart, og du tager lederskab, når det er nødvendigt, men du formår også at skabe rum for fælles refleksion og samarbejde.
- Du formår at integrere dine omgivelser naturligt i arbejdet, udviser tillid til dine kolleger og har modet til at give ansvar videre. Du ser styrkerne i fællesskabet og bruger dem aktivt, så medarbejdere får mulighed for at vokse.
- Du har stærke kommunikative evner – både skriftligt og mundtligt – og kan formidle budskaber på tværs af organisationen. Du navigerer sikkert i samspillet mellem medarbejdere, ledelse, politikere og borgere, og du skaber en tydelig retning, der samler organisationen om fælles mål.
- Du har overblik og gode styringskompetencer. Du har økonomisk sans, er analytisk og kan gennemskue også komplekse regnskaber og budgetter. Du formår at dykke ned i detaljen, når det kræves, og du balancerer mellem helhedsblik og præcision.
- Du deler viden, giver feedback og samarbejder både internt og eksternt. Du tror på fælles løsninger, værdsætter forskelligheder og bidrager til, at organisationen udvikler sig i et tillidsfuldt og respektfuldt fællesskab.
- Du er ambitiøs på borgernes vegne. Dine løsninger er rettet mod børnene og deres familier og har fokus på børns rettigheder.

Ansættelsesproces

Ringkøbing-Skjern Kommune har nedsat et ansættelsesudvalg, der med hjælp fra Genitor gennemfører ansættelsesprocessen og indstiller kandidater til fagchefen, der har ansættelseskompetencen. Ansættelsesudvalget består af:

- fagchef for Børn og Familie Anne Trine Larsen
- leder af Familierådgivningen Tine Hammer
- leder af Sommerfuglen Gitte Foldager
- familiekonsulent i spæd- og småbørnsteamet Anja Kristensen
- familiekonsulent i skolebørnsteamet Kirstine Marie Lund
- familiekonsulent i ungeteamet Pia Halkjær Mortensen
- teamkoordinator i Familiecentret Katrine Thune Jessen.

Du kan søge stillingen via Genitors hjemmeside: www.genitor.dk. **Ansøgningsfristen er den 14. juni 2026.**

Ansættelsesudvalget mødes den 15. juni og udvælger kandidater til første samtalerunde. Hvis du bliver udvalgt, så hører du fra os umiddelbart herefter.

Vi gennemfører to samtalerunder. Første samtalerunde afvikles den 18. juni, og anden samtalerunde afvikles den 25. juni.

Mellem de to samtalerunder gennemfører Genitor et testforløb og indhenter referencer.

Testforløbet omfatter:

- personlighedstesten NEO-PI-3, der er markedets bredest funderede og bedst dokumenterede
- den kognitive test IST-Screening, der er en nuanceret test til vurdering af generel intelligens
- en opfølgende testsamtale, hvor vi med udgangspunkt i personlighedstesten og den kognitive test drøfter dine kompetencer i forhold til den foranstående personprofil, og hvor du får en mundtlig feedback fra konsulenten.

Vi indhenter referencer for at validere oplysninger og vurderinger. Vi indhenter typisk tre referencer, og det sker i alle tilfælde efter forudgående aftale med dig.

Vi udarbejder en skriftlig kandidatvurdering, og den udgør den samlede afrapportering af testforløbet og referencetagningen. Vurderingen indeholder:

- resultaterne fra personlighedstesten og den kognitive test
- en vurdering af dine kompetencer i forhold til personprofilen
- en generel vurdering af din ledelsesadfærd
- en specifik vurdering af dine ledelsesmæssige styrker og svagheder i forhold til det konkrete job
- en konklusion vedrørende match.

Vi sender vurderingen til dig forud for anden samtalerunde, hvor du får mulighed for at kommentere vurderingen over for ansættelsesudvalget. Vi præsenterer og gennemgår vurderingen for ansættelsesudvalget i forbindelse med anden samtalerunde.

Ved anden samtalerunde præsenteres du for en caseopgave.

Vi forventer, at ansættelsesudvalget indstiller kandidater i forlængelse af anden samtalerunde, og at der træffes ansættelsesbeslutning umiddelbart herefter. Vi forventer tiltrædelse den 1. august 2026.

Yderligere information

Ringkøbing-Skjern Kommune har en meget informativ hjemmeside: www.rksk.dk. Her kan du bl.a. se information om kommunen og dens politiske og administrative organisering samt politikker m.m. Vi forventer, at du som kandidat har orienteret dig på hjemmesiden.

En række dokumenter er helt centrale for stillingen som afdelingsleder, og vi anbefaler, at du særligt orienterer dig i disse:

- Ledelsesgrundlag:
<https://www.paperturn-view.com/?pid=ODc8785246>
- Børne- og familiepolitikken:
<https://genitor.emply.net/GetFile.aspx?id=e85ef68d-9f21-46a7-81e4-224ccaf34c2>

- Forebyggelsesstrategien:
<https://genitor.emply.net/GetFile.aspx?id=3f05046b-0984-46f5-9a43-4f72515f958d>
- Investeringsstrategien:
<https://genitor.emply.net/GetFile.aspx?id=ff9ca663-of16-492c-bbca-913120e6c944>

Hvis du har spørgsmål om jobbet, er du meget velkommen til at kontakte fagchef for Børn og Familie Anne Trine Larsen på tlf. 6181 1138. Du kan også kontakte partner i Genitor Jesper Lund Madsen på tlf. 2289 8525 eller jlm@genitor.dk.

Hvis du ønsker en drøftelse af dine muligheder i jobbet, er du også meget velkommen til at kontakte Jesper Lund Madsen. Alle henvendelser behandles fortroligt.

Vi glæder os til at høre fra dig.